



P0001-1 - 11,440

LED規格



SL-203  
MR-16 3W

+



變壓器



P0001-2 - 10,640

LED規格



SL-203-30  
MR-16 3W

+



變壓器



P0001-3 - 12,240

LED規格



SL-209A  
MR-16 5W



SL-209B  
MR-16 5W



SL-209C  
MR-16 5W

+



變壓器

材質

- 阻燃PC材質，材質易燃度: V2 level
- 絕佳散熱設計: 鋁合金外殼。

特點

- 多種光源顏色可供選擇(紅/綠/藍/黃/白/暖白)。
- 光源發射角度 60°、30°、15°。

型號	LED	規格	安規	變壓器	電壓	尺寸	備註
P0001-1	SL-203	3W	BSMI/UL/CE	外置	AC:90~240V	φ 97mm H53mm	全套
P0001-2	SL-203-30	3W	BSMI/UL/CE	外置	AC:90~240V	φ 110mm H55mm	全套
P0001-3	SL-209	5W	BSMI/UL/CE	外置	AC:90~240V	φ 97mm H53mm	全套

# LED燈具系列

## LED lighting fixtures



P0002-1 - 11,710



P0002-2 - 16,500



P0002-3 - 14,630



### LED規格



### LED規格



### LED規格



### LED規格



### 材質

- 阻燃PC材質，材質易燃度: V2 level
- 絕佳散熱設計: 鋁合金外殼。

### 特點

- 多種光源顏色可供選擇(紅/綠/藍/黃/白/暖白)。
- 光源發射角度 60°、30°、15°。

型號	LED	規格	安規	變壓器	電壓	尺寸	備註
P0002-1	SL-209	5W	BSMI/UL/CE	外置	AC:90~240V	W1 10mm H55mm	全套
P0002-2	SL-209	5W	BSMI/UL/CE	外置	AC:90~240V	W1 25mm H80mm	全套
P0002-3	SL-209	5W	BSMI/UL/CE	外置	AC:90~240V	W1 25mm H53mm	全套



嵌入孔  
45mm

P0003-1 - 13,300



嵌入孔  
37mm

P0003-2 - 13,300



嵌入孔  
32mm

P0003-3 - 13,580

### LED規格

內置1PCS High Power LED  
變壓器外置 AC:90~240V  
變壓器串聯LED定電流驅動使用



變壓器

### LED規格

內置1PCS High Power LED  
變壓器外置 AC:90~240V  
變壓器串聯LED定電流驅動使用



變壓器

### LED規格



SL-205  
豆燈 1W

+



變壓器

### 特點

- 多種光源顏色可供選擇(紅/綠/藍/黃/白/暖白)。
- 光源發射角度 15°、30°、120°。

### 材質

- 阻燃PC材質，材質易燃度: V2 level
- 絕佳散熱設計:鋁合金外殼。

型號	LED	規格	安規	變壓器	電壓	尺寸	備註
P0003-1	1PCS	1W	BSMI/UL/CE	外置	AC:90~240V	W50mm H20mm	全套
P0003-2	1PCS	1W	BSMI/UL/CE	外置	AC:90~240V	W44mm H20mm	全套
P0003-3	豆燈	1W	BSMI/UL/CE	外置	AC:90~240V	W40mm H50mm	全套

# LED燈具系列

LED lighting fixtures



P0004-1 - 23,940

## LED規格

內置3PCS 3W High Power LED  
變壓器內置



P0004-2 - 14,640

## LED規格

內置1PCS High Power LED  
變壓器外置



變壓器



嵌入孔  
150mm

SL-820

P0004-3 - 39,900

## LED規格

使用15PCS High Power LED  
嵌燈與LED一體性結合良好的散熱機能  
外置變壓器熱電分離增加產品穩定度  
導光濾光片增加均勻度  
出光角度120°  
取代既有省電燈泡式嵌燈

4



嵌入孔  
75mm

P0004-4 - 31,920

## LED規格

使用3PCS High Power 3W LED  
嵌燈與LED一體性結合良好的散熱機能  
外置變壓器熱電分離增加產品穩定度  
出光角度120°  
取代傳統嵌燈

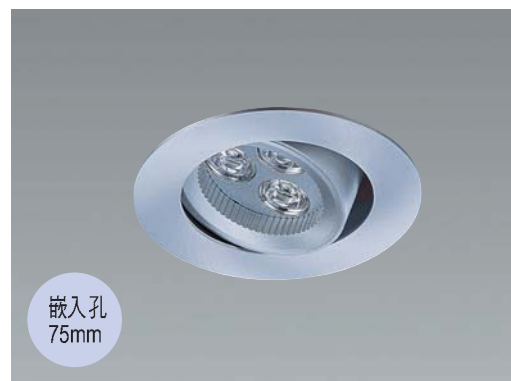


嵌入孔  
75mm

P0004-5 - 31,920

## LED規格

使用3PCS High Power 3W LED  
嵌燈與LED一體性結合良好的散熱機能  
外置變壓器熱電分離增加產品穩定度  
出光角度120°  
取代傳統嵌燈



嵌入孔  
75mm

P0004-6 - 26,600

## LED規格

使用3PCS High Power 3W LED  
嵌燈與LED一體性結合良好的散熱機能  
外置變壓器熱電分離增加產品穩定度  
出光角度15° or 30°  
取代傳統嵌燈

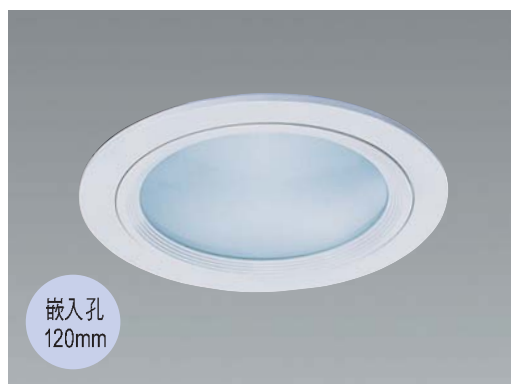
## 材質

- 阻燃PC材質，材質易燃度: V2 level  
絕佳散熱設計:鋁合金外殼。

## 特點

- 多種光源顏色可供選擇 (紅/綠/藍/黃/白/暖白)。
- 光源發射角度30° or 15°。

型號	LED	規格	安規	變壓器	電壓	尺寸	備註
P0004-1	3PCS	5W	UL/CE	內置	AC:90~240V	W54mm H48mm	全套
P0004-2	1PCS	1W	UL/CE	外置	AC:90~240V	W32mm H25mm	全套
P0004-3	SL-820	18W	BSMI/UL/CE	外置	AC:90~240V	W180mm H38mm	全套
P0004-4	3W×3	12W	BSMI/UL/CE	外置	AC:90~240V	W100mm H80mm	全套
P0004-5	3W×3	12W	BSMI/UL/CE	外置	AC:90~240V	W80mm H60mm	全套
P0004-6	3W×3	12W	BSMI/UL/CE	外置	AC:90~240V	W90mm H80mm	全套



P0005-1 - 32,000

### LED規格

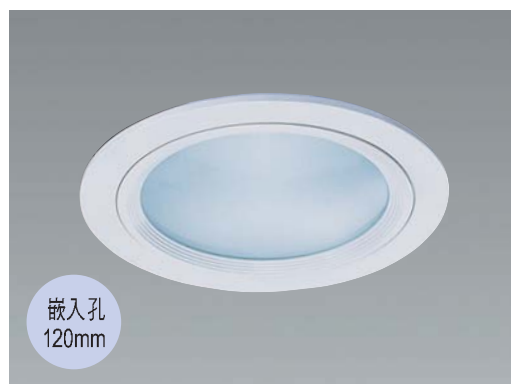
使用12PCS High Power LED  
 嵌燈與LED一體性結合良好的散熱機能  
 外置變壓器熱電分離增加產品穩定度  
 導光濾光片增加均勻度  
 出光角度120°  
 取代既有省電燈泡式嵌燈



P0005-2 - 39,900

### LED規格

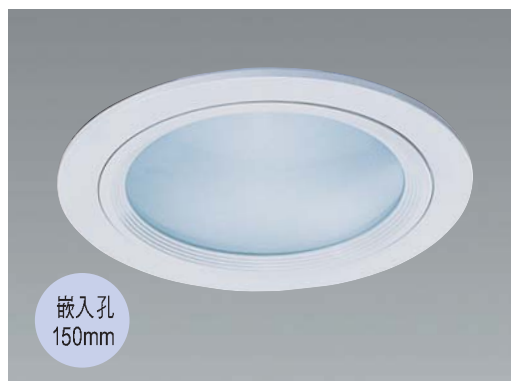
使用15PCS High Power LED  
 嵌燈與LED一體性結合良好的散熱機能  
 外置變壓器熱電分離增加產品穩定度  
 導光濾光片增加均勻度  
 出光角度120°  
 取代既有省電燈泡式嵌燈



P0005-3 - 19,950

### LED規格

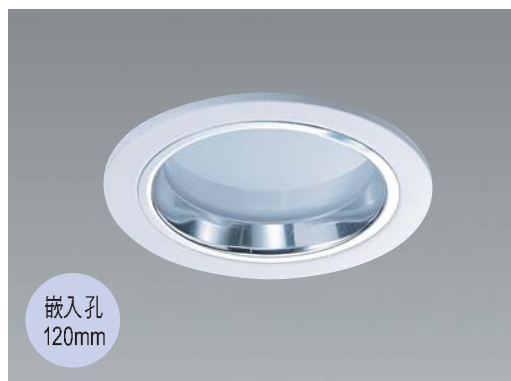
使用7PCS High Power LED  
 嵌燈與LED一體性結合良好的散熱機能  
 外置變壓器熱電分離增加產品穩定度  
 導光濾光片增加均勻度  
 出光角度120°  
 取代既有省電燈泡式嵌燈



P0005-4 - 19,950

### LED規格

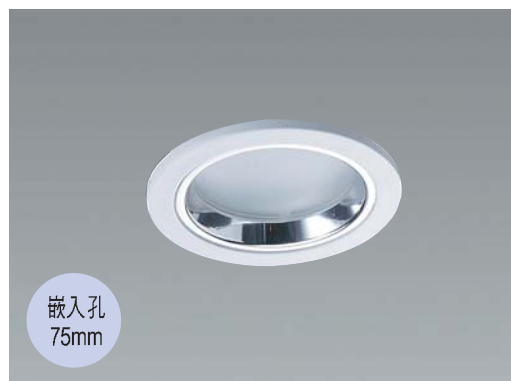
使用7PCS High Power LED  
 嵌燈與LED一體性結合良好的散熱機能  
 外置變壓器熱電分離增加產品穩定度  
 導光濾光片增加均勻度  
 出光角度120°  
 取代既有省電燈泡式嵌燈



P0005-5 - 23,940

### LED規格

使用9PCS High Power LED  
 嵌燈與LED一體性結合良好的散熱機能  
 外置變壓器熱電分離增加產品穩定度  
 出光角度120°



P0005-6 - 15,960

### LED規格

使用6PCS High Power LED  
 嵌燈與LED一體性結合良好的散熱機能  
 外置變壓器熱電分離增加產品穩定度  
 出光角度120°



型號	LED	規格	安規	變壓器	電壓	尺寸	備註
P0005-1	SL-818	15W	BSMI/UL/CE	外置	AC:90~240V	W150mm H65mm	全套
P0005-2	SL-819	18W	BSMI/UL/CE	外置	AC:90~240V	W180mm H65mm	全套
P0005-3	SL-816	10W	BSMI/UL/CE	外置	AC:90~240V	W150mm H65mm	全套
P0005-4	SL-817	10W	BSMI/UL/CE	外置	AC:90~240V	W180mm H65mm	全套
P0005-5	SL-822	12W	UL/CE	外置	AC:90~240V	W92mm H55mm	全套
P0005-6	SL-823	9W	UL/CE	外置	AC:90~240V	W130mm H65mm	全套

# LED燈具系列

LED lighting fixtures



P0006-1 - 38,580



P0006-2 - 58,520

## LED規格



SL-801  
AR-111 8W燈泡

## LED規格



SL-821  
AR-111 15W燈泡



P0006-3 - 32,580



P0006-4 - 39,230

## LED規格



SL-221  
AR-111 8W燈泡

## LED規格



SL-223  
AR-111 12W燈泡

型號	LED	規格	安規	變壓器	電壓	尺寸	備註
P0006-1	SL-801	8W	CE	內置	AC:90~240V	W135mm H90mm	全套
P0006-2	SL-821	15W	CE	內置	AC:90~240V	W170mm H90mm	全套
P0006-3	SL-221	8W	CE	內置	AC:90~240V	W135mm H190mm	全套
P0006-4	SL-223	12W	CE	內置	AC:90~240V	W135mm H190mm	全套





P0007-1 - 22,610

LED規格



SL-813  
AR-111 8W燈泡



P0007-2 - 29,260

LED規格



SL-815  
AR-111 12W燈泡



P0007-3 - 33,250

LED規格



SL-227  
AR-111 12W燈泡



P0007-4 - 33,250

LED規格



SL-228  
AR-111 12W燈泡



P0007-5 - 45,220

LED規格



SL-801  
AR-111 8W燈泡



P0007-6 - 69,160

LED規格



SL-821  
AR-111 15W燈泡

型號	LED	規格	安規	變壓器	電壓	尺寸	備註
P0007-1	SL-813	8W	BSMI/UL/CE	內置	AC:90~240V	W120mm H180mm	全套
P0007-2	SL-815	12W	BSMI/UL/CE	內置	AC:90~240V	W120mm H180mm	全套
P0007-3	SL-227	12W	BSMI/UL/CE	內置	AC:90~240V	W130mm H220mm	全套
P0007-4	SL-228	12W	BSMI/UL/CE	內置	AC:90~240V	W130mm H220mm	全套
P0007-5	SL-801	8W	BSMI/UL/CE	內置	AC:90~240V	W105mm H250mm	全套
P0007-6	SL-821	15W	BSMI/UL/CE	內置	AC:90~240V	W80mm H200mm	全套

# LED燈具系列

LED lighting fixtures



P0008-1- 17,300



P0008-2 - 31,920



P0008-3 - 15,160



P0008-4 - 15,160

## LED規格

## LED規格



SL-209A MR-16 5W  
SL-209B MR-16 5W  
SL-209C MR-16 5W  
變壓器



SL-203 MR-16 3W  
SL-203-30 MR-16 3W  
變壓器

8



P0008-5- 15,160



P0008-6 - 31,920



P0008-7 - 31,920



P0008-8 - 47,880

## LED規格

## LED規格



SL-203 MR-16 3W  
SL-203-30 MR-16 3W  
變壓器

型號	LED	規格	安規	變壓器	電壓	尺寸	備註
P0008-1	SL-209	5W	UL/CE	外置	AC:90~240V	W50mm H90mm	全套
P0008-2	SL-209	5W	UL/CE	外置	AC:90~240V	W80mm H400mm	全套
P0008-3	SL-203	3W	UL/CE	外置	AC:90~240V	W50mm H250mm	全套
P0008-4	SL-203	3W	UL/CE	外置	AC:90~240V	W50mm H250mm	全套
P0008-5	SL-203	3W	UL/CE	外置	AC:90~240V	W50mm H250mm	全套
P0008-6	High Power	3W	UL/CE	內置	AC:90~240V	W50mm H350mm	全套
P0008-7	High Power	4W	UL/CE	外置	AC:90~240V	W35mm H255mm	全套
P0008-8	High Power	2W	UL/CE	外置	AC:90~240V	W65mm H190mm	全套





P0009-1 - 18,620



P0009-2 - 17,040



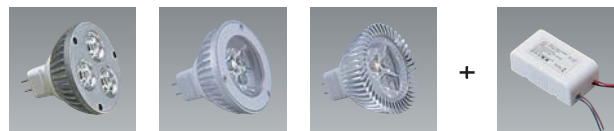
P0009-3 - 13,300

LED規格



SL-207 E27 5W  
SL-208 E27 5W

LED規格



SL-209A MR-16 5W  
SL-209B MR-16 5W  
SL-209C MR-16 5W  
變壓器



P0009-4 - 14,630



P0009-5 - 31,920



P0009-6 - 14,630

型號	LED	規格	安規	變壓器	電壓	尺寸	備註
P0009-1	SL-208	5W	BSMI/CE	內置	AC:90~240V	W75mm H150mm	全套
P0009-2	SL-209	5W	BSMI/CE	內置	AC:90~240V	W55mm H150mm	全套
P0009-3	SL-209B	5W	BSMI/CE	內置	AC:90~240V	W60mm H150mm	全套
P0009-4	SL-823	5W	BSMI/CE	內置	AC:90~240V	W45mm H140mm	-
P0009-5	SL-827	9W	BSMI/CE	內置	AC:90~240V	W70mm H240mm	-
P0009-6	SL-823	5W	BSMI/CE	內置	AC:90~240V	W45mm H140mm	-

# LED燈具系列

LED lighting fixtures



嵌入孔  
76×76  
mm

P0010-1 - 21,280



嵌入孔  
165×78  
mm

P0010-2 - 38,300



嵌入孔  
247×78  
mm

P0010-3 - 56,920



嵌入孔  
165×165  
mm

P0010-4 - 73,940

10

## 材質

- 阻燃PC材質，材質易燃度: V2 level  
絕佳散熱設計: 鋁製外殼。

## 特點

- 多種光源顏色可供選擇(紅/綠/藍/黃/白/暖白)。
- 光源發射角度15° 30° or 120°。

## LED規格



SL-209A  
MR-16 5W



SL-209B  
MR-16 5W



SL-209C  
MR-16 5W



變壓器

型號	LED	規格	安規	變壓器	電壓	尺寸	備註
P0010-1	SL-209	5W	BSMI/UL/CE	外置	AC:90~240V	□110mm W110mmH75mm	全套
P0010-2	SL-209	10W	BSMI/UL/CE	外置	AC:90~240V	□198mm W110mmH75mm	全套
P0010-3	SL-209	15W	BSMI/UL/CE	外置	AC:90~240V	□285mm W110mmH75mm	全套
P0010-4	SL-209	20W	BSMI/UL/CE	外置	AC:90~240V	□198mm W198mmH75mm	全套



嵌入孔  
155mm

P0011-1 - 58,520



嵌入孔  
120mm

P0011-2 - 37,240



嵌入孔  
95mm

P0011-3 - 16,000



嵌入孔  
93mm

P0011-4 - 16,000

### LED規格



SL-821  
LED 15W模組

### LED規格



SL-801  
LED 10W模組

### LED規格



型號	LED	規格	安規	變壓器	電壓	尺寸	備註
P0011-1	SL-821	15W	BSMI/UL/CE	外置	AC:90~240V	W180mm H50mm	全套
P0011-2	SL-801	10W	BSMI/UL/CE	外置	AC:90~240V	W150mm H50mm	全套
P0011-3	SL-807	8W	BSMI/UL/CE	外置	AC:90~240V	W110mm H60mm	全套
P0011-4	SL-806	8W	BSMI/UL/CE	外置	AC:90~240V	W110mm H50mm	全套



# LED燈具系列

LED lighting fixtures



嵌入孔  
135mm

P0012-1 - 26,600

嵌入孔  
170×170  
mm

P0012-2 - 26,600



嵌入孔  
315×170  
mm

P0012-3 - 51,880



嵌入孔  
465×170  
mm

P0012-4 - 77,140



12



嵌入孔  
315×315  
mm

P0012-5 - 102,400

## LED規格



SL-813  
AR-111 10W燈泡

型號	LED	規格	安規	變壓器	電壓	尺寸	備註
P0012-1	SL-813	10W	BSMI/UL/CE	內置	AC:90~240V	φ 140mm H70mm	全套
P0012-2	SL-813	10W	BSMI/UL/CE	內置	AC:90~240V	□205mm H90mm	全套
P0012-3	SL-813×2	20W	BSMI/UL/CE	內置	AC:90~240V	□350mm W205mm H90mm	全套
P0012-4	SL-813×3	30W	BSMI/UL/CE	內置	AC:90~240V	□495mm W205mm H90mm	全套
P0012-5	SL-813×4	40W	BSMI/UL/CE	內置	AC:90~240V	□350mm H90mm	全套

嵌入孔  
135mm



P0013-1 - 30,600

嵌入孔  
170×770  
mm



P0013-2 - 30,600

嵌入孔  
315×170  
mm



P0013-3 - 59,860

嵌入孔  
465×170  
mm



P0013-4 - 89,100

嵌入孔  
315×315  
mm



P0013-5 - 118,360

### LED規格



SL-815  
AR-111 12W燈泡

型號	LED	規格	安規	變壓器	電壓	尺寸	備註
P0013-1	SL-815	12W	BSMI/UL/CE	內置	AC:90~240V	φ 140mm H70mm	全套
P0013-2	SL-815	12W	BSMI/UL/CE	內置	AC:90~240V	□205mm H90mm	全套
P0013-3	SL-815	24W	BSMI/UL/CE	內置	AC:90~240V	□350mm W205mm H90mm	全套
P0013-4	SL-815	36W	BSMI/UL/CE	內置	AC:90~240V	□495mm W205mm H90mm	全套
P0013-5	SL-815	48W	BSMI/UL/CE	內置	AC:90~240V	□305mm H90mm	全套

# LED燈具系列

LED lighting fixtures



P0014-1 - 39,900



P0014-2 - 26,600



P0014-3 - 22,620



P0014-4 - 22,620

- 使用1 PCS High Power LED 改裝取代傳統階梯燈。
- 輸入電壓AC:90~240V。
- LED與鋁質燈殼完美結合達良好熱平衡。
- 可供選擇顏色:R/G/B/A/W/WW。
- IP參考值:55。

型號	LED	規格	安規	變壓器	電壓	尺寸	備註
P0014-1	High Power	3W	CE	內置	AC:90~240V	W245mm H260mm D110mm	-
P0014-2	High Power	3W	CE	內置	AC:90~240V	W160mm H160mm D75mm	-
P0014-3	High Power	3W	CE	內置	AC:90~240V	W163mm H98mm D70mm	-
P0014-4	High Power	3W	CE	內置	AC:90~240V	W98mm H163mm D70mm	-





P0015-1 - 35,290



P0015-2 - 46,290



P0015-3 - 46,290



P0015-4 - 72,610



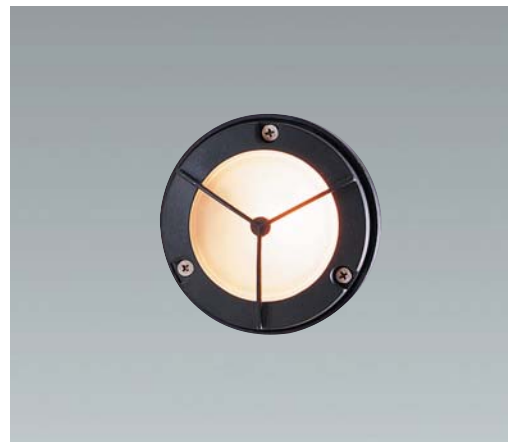
P0015-5 - 44,990



P0015-6 - 10,100



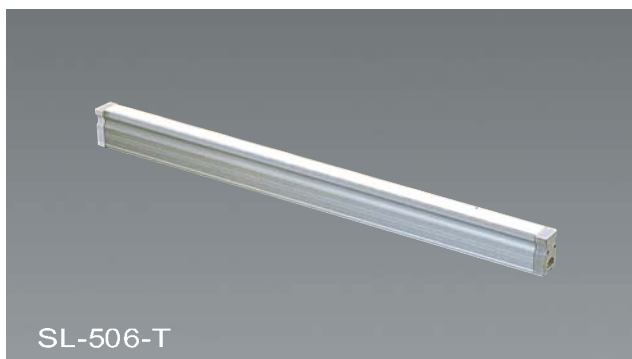
P0015-7 - 10,100



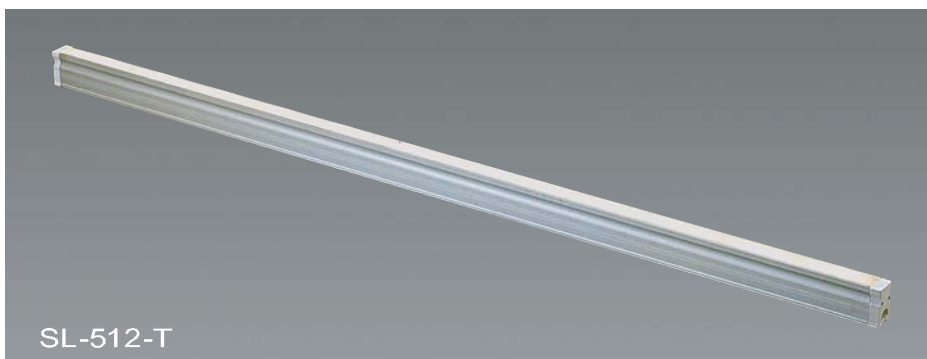
P0015-8 - 10,100

●IP參考值:55。

型號	LED	規格	安規	變壓器	電壓	尺寸	備註
P0015-1	High Power	12pcs/1w	CE	內置	AC:90~240V	W365mm H365mm D130mm	-
P0015-2	High Power	12pcs/1w	CE	內置	AC:90~240V	W280mm H185mm D100mm	-
P0015-3	High Power	12pcs/1w	CE	內置	AC:90~240V	W280mm H185mm D100mm	-
P0015-4	High Power	12pcs/1w	CE	內置	AC:90~240V	W300mm H180mm	-
P0015-5	High Power	8pcs/1w	CE	內置	AC:90~240V	W350mm H180mm D125mm	-
P0015-6	High Power	2w	CE	內置	AC:110V	φ 100mm D42mm	-
P0015-7	High Power	2w	CE	內置	AC:110V	φ 100mm D49mm	-
P0015-8	High Power	2w	CE	內置	AC:110V	φ 100mm D43mm	-



P0016-1 - 53,200



P0016-2 - 106,400



## LED規格

- 鋁質高功率燈條，使用High Power LED。
- 鋁質燈體與LED結合良好的散熱機能。
- 出光角度120°
- 可供選擇顏色:R/G/B/A/W/WW。



P0016-3 - 31,920



P0016-4 - 53,200



## LED規格

- 超薄型鋁質高功率燈條，使用High Power LED。
- 鋁質燈體與LED結合良好的散熱機能。
- 出光角度120°
- 可供選擇顏色:R/G/B/A/W/WW。

型號	LED	規格	安規	變壓器	電壓	尺寸	備註
P0016-1	SL-506-T	6W	CE...	外置	AC:90~240V	L580mm W20mm	全套
P0016-2	SL-512-T	12W	CE...	外置	AC:90~240V	L1120mm W20mm	全套
P0016-3	SL-506	6W	CE...	外置	AC:90~240V	L580mm W20mm	全套
P0016-4	SL-512	12W	CE...	外置	AC:90~240V	L1120mm W20mm	全套

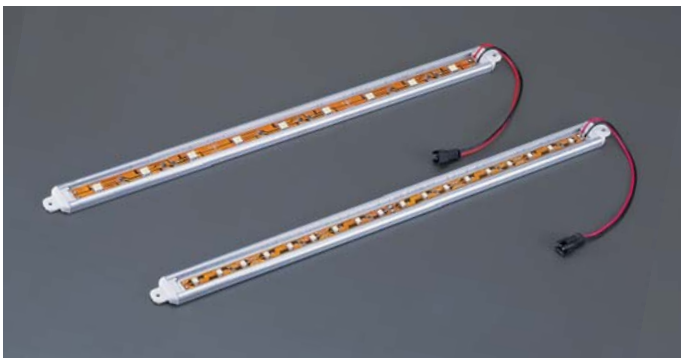


P0017-1 - 7,980

### LED規格

- 薄型鋁質燈條。
- 使用SMD 3020 LED。
- 鋁質燈體與LED結合良好的散熱機能。
- 出光角度120°
- 可供選擇顏色:W / WW。

型號	規格書	規格	LED	變壓器	電壓	尺寸	備註
P0017-1	SL-551-P	70PCS/30cm	3020	另購	DC:24V	L330mm W20mm	-

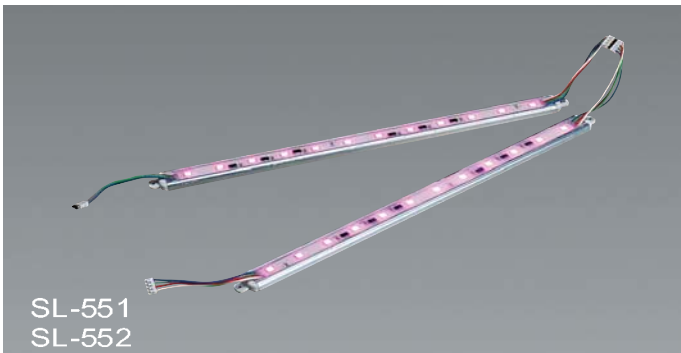


請來電詢價

### LED規格

- 薄型鋁質燈條。
- 使用SMD 3020 LED。
- 鋁質燈體與LED結合良好的散熱機能。
- 出光角度120°
- 可供選擇顏色:W / WW。

型號	規格書	規格	LED	變壓器	電壓	尺寸	備註
P0017-2	SL-551-Q	18PCS/30cm	3528	另購	DC:12V	L340mm W20mm	-
P0017-3	SL-551-Q	36PCS/30cm	3538	另購	DC:12V	L340mm W20mm	-
P0017-4	SL-551-Q	9PCS/30cm	5050	另購	DC:12V	L340mm W20mm	-
P0017-5	SL-551-Q	18PCS/30cm	5050	另購	DC:12V	L340mm W20mm	-
P0017-6	SL-551-Q	9PCS/30cm	5050	另購	DC:12V	L340mm W20mm	RGB
P0017-7	SL-551-Q	18PCS/30cm	5050	另購	DC:12V	L340mm W20mm	RGB



請來電詢價

### LED規格

- 薄型鋁質燈條。
- 使用SMD 5050 LED。
- 鋁質燈體與LED結合良好的散熱機能。
- 出光角度120°
- 可供選擇顏色:RGB變色。

型號	規格書	規格	LED	變壓器	電壓	尺寸	備註
P0017-8	SL-551	3W	5050	另購	DC:24V	L330mm W20mm	32.5cm
P0017-9	SL-552	6W	5050	另購	DC:24V	L630mm W20mm	61.5cm
P0017-10	SL-553	9W	5050	另購	DC:24V	L930mm W20mm	-
P0017-11	SL-554	12W	5050	另購	DC:24V	L1230mm W20mm	119.5cm

# LED燈具系列

## LED lighting fixtures



SL-530



SL-533



SL-530



SL-533

### LED規格

- LED招牌燈 2PCS 5050。
- DC:12V。
- 可供選擇顏色:R/G/B/Y/W/WW/RGB。
- 出光角度120°
- 每次購買數量一捲50PCS

### LED規格

- LED招牌燈 4PCS 5050。
- DC:12V。
- 可供選擇顏色:R/G/B/Y/W/WW/RGB。
- 出光角度120°
- 每次購買數量一捲50PCS

18

型號	LED	規格	安規	變壓器	電壓	尺寸	備註
P0018-1	SL-530	0.5W	-	另購	DC:12V	□ mm × mm	-
P0018-2	SL-533	1.0W	-	另購	DC:12V	□ mm × mm	-



### SL-58X

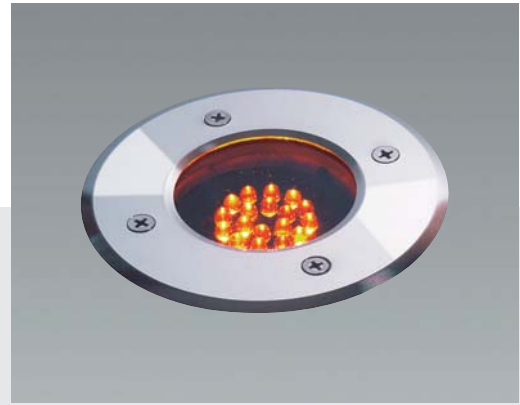
- LED軟版條燈系列。
- 使用SMD 3528 或 5050 LED。
- 消耗功率:請參考規格書
- 可供選擇顏色:R/G/B/Y/W/WW/RGB。
- 角度110°~120°
- 流明:請參考規格書



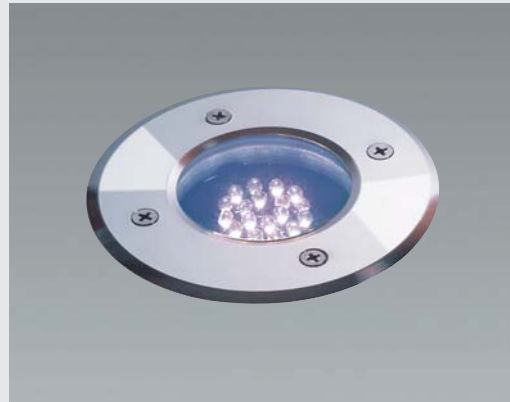
型號	LED	規格	變壓器	電壓	尺寸	備註
P0018-3	SL-58X-3528-300	3528 300pcs	另購	DC:12V	一捲5M	軟版
P0018-4	SL-58X-3528-600	3528 600pcs	另購	DC:12V	一捲5M	軟版
P0018-5	SL-58X-3528-300-	3528 300pcs	另購	DC:12V	一捲5M	套管
P0018-6	SL-58X-3528-600-	3528 600pcs	另購	DC:12V	一捲5M	套管
P0018-7	SL-58X-3528-300-	3528 300pcs	另購	DC:12V	一捲5M	實心膠
P0018-8	SL-58X-5050-150	5050 150pcs	另購	DC:12V	一捲5M	軟版
P0018-9	SL-58X-5050-300	5050 300pcs	另購	DC:12V	一捲5M	軟版
P0018-10	SL-58X-5050-150-	5050 150pcs	另購	DC:12V	一捲5M	套管
P0018-11	SL-58X-5050-300-	5050 300pcs	另購	DC:12V	一捲5M	套管
P0018-12	SL-58X-5050-150-	5050 150pcs	另購	DC:12V	一捲5M	實心膠



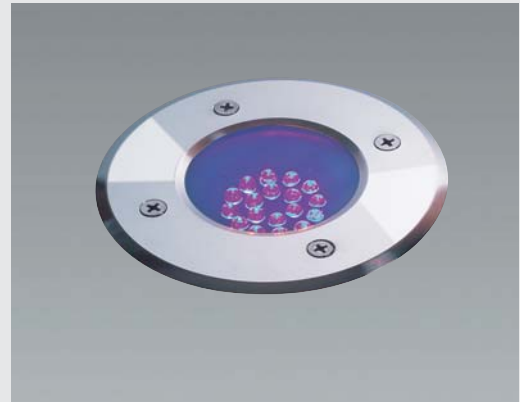
P0019-1R - 21,280



P0019-1Y - 21,280



P0019-1W - 21,280

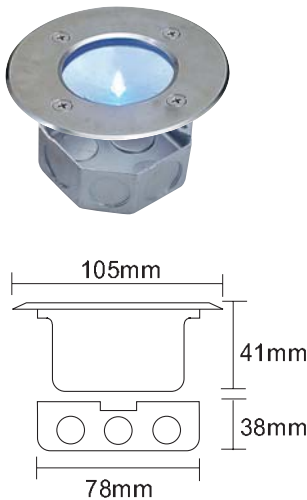


P0019-1B - 21,280



### LED規格

- 使用18 PCS 5mmLED。
- 地底燈相容於傳統八角配電盒。
- 內置變壓器AC:90~220V亮度一致
- 可供選擇顏色:R/G/B/A/W/WW。



P0019-2 - 21,280

P0019-3 - 21,280

### LED規格

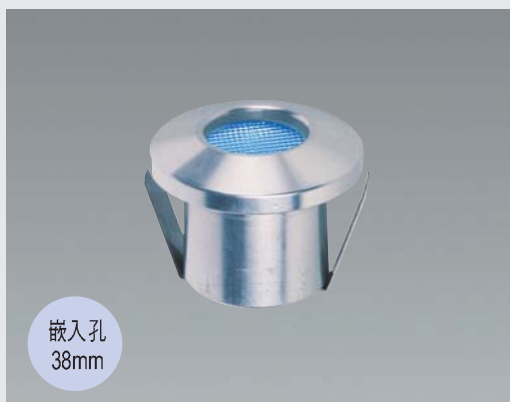
- 使用1 PCS High Power LED。
- 地底燈相容於傳統八角配電盒。
- 電壓可選擇AC/DC:12V或AC:90~220V增加安全性
- 可供選擇顏色:R/G/B/A/W/WW。
- IP參考值:55。

型號	LED	規格	安規	變壓器	電壓	尺寸	備註
P0019-1	SL-601	1.5W	CE	內置	AC:90~240V	W105mm H41mm	-
P0019-2	SL-602	2.0W	CE	內置	AC:90~240V	W105mm H41mm	-
P0019-3	SL-602	2.0W	CE	另購	AC/DC:12V	W105mm H41mm	-



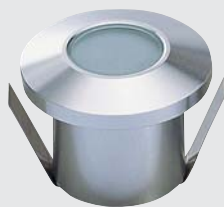
# LED燈具系列

LED lighting fixtures



嵌入孔  
38mm

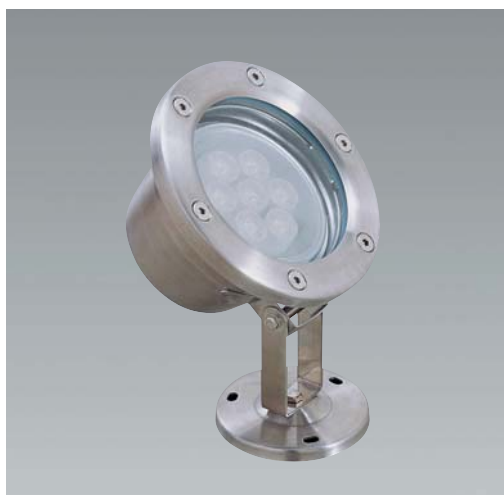
P0020-1 - 11,980



## LED規格

- 使用1PCS High Power LED
- 使用於戶外地底/招牌/外牆...
- 輸入電壓可選擇AC/DC:12V
- 出光角度120°
- 內部灌滿防水固化導熱膏
- 可供選擇顏色:R/G/B/AW/WW。

型號	LED	規格	安規	變壓器	電壓	尺寸	備註
P0020-1	CD-8028	2.0W	-	另計	AC/DC:12V	W50mm H40mm	-



P0020-2 - 51,880



嵌入孔  
160mm

P0020-3 - 51,880



P0020-4 - 17,290

## LED規格



SL-813  
AR-111 10W燈泡

●IP參考值:55。

型號	LED	規格	安規	變壓器	電壓	尺寸	備註
P0020-2	SL-813	8W	CE/...	內置	AC:90~240V	W155mm H230mm	-
P0020-3	SL-813	8W	CE/...	內置	AC:90~240V	W170mm H130mm	-
P0020-4	SL-823	5W	CE/...	內置	AC:90~240V	W70mm H250mm	-





P0021-1 - 31,920



P0021-2 - 31,920



P0021-3 - 31,920



P0021-4 - 31,920

LED規格



SL-208  
E27 5W燈泡

●IP參考值:65。

型號	LED	規格	安規	變壓器	電壓	尺寸	備註
P0021-1	SL-208	5W	CE/...	內置	AC:90~240V	W100mm H200mm	-
P0021-2	SL-208	5W	CE/...	內置	AC:90~240V	W100mm H200mm	-
P0021-3	SL-208	5W	CE/...	內置	AC:90~240V	W100mm H150mm	-
P0021-4	SL-208	5W	CE/...	內置	AC:90~240V	W100mm H180mm	-

# LED燈具系列

LED lighting fixtures

22



●IP參考值:65

P0022-1 - 106,400



●IP參考值:65

P0022-2 - 106,400



●IP參考值:55

P0022-3 - 71,290



●IP參考值:55

P0022-4 - 61,200

## LED規格



SL-821  
LED 15W模組

型號	LED	規格	安規	變壓器	電壓	尺寸	備註
P0022-1	SL-821	15W	CE/...	內置	AC:90~240V	W160mm H220mm	-
P0022-2	SL-821	15W	CE/...	內置	AC:90~240V	W160mm H220mm	-
P0022-3	High Power	18W	CE/...	內置	AC:90~240V	W280mm H820mm	-
P0022-4	High Power	18W	CE/...	內置	AC:90~240V	W280mm H480mm	-



P0023-1 - 106,400



P0023-2 - 106,400



P0023-3 - 106,400

### LED規格



SL-821  
LED 15W模組

型號	LED	規格	安規	變壓器	電壓	尺寸	備註
P0023-1	SL-821	15W	CE/...	內置	AC:90~240V	W160mm H220mm	-
P0023-2	SL-821	15W	CE/...	內置	AC:90~240V	W160mm H220mm	-
P0023-3	SL-821	15W	CE/...	內置	AC:90~240V	W160mm H220mm	-



# LED燈具系列

LED lighting fixtures



P0024-1 - 63,840

P0024-2 - 106,400

## LED規格

- 鋁質高功率燈條
- 使用High Power LED
- 鋁質燈體與LED結合良好的散熱機能
- 出光角度120° or 30°
- 可供選擇顏色:R/G/B/A/W/WW。
- IP參考值:65

24



P0024-3 - 74,480

## LED規格

- 薄型鋁質燈條
- 使用SMD 5050 LED
- 鋁質燈體與LED結合良好的散熱機能
- 出光角度120°
- 可供選擇顏色:R/G/B/A/W/WW/RGB。



● IP參考值:65

P0024-4 - 63,840

P0024-5 - 106,400

型號	LED	規格	安規	變壓器	電壓	尺寸	備註
P0024-1	High Power	8W	CE/...	內置	AC:90~240V	L620mm W45mm H105mm	-
P0024-2	High Power	15W	CE/...	內置	AC:90~240V	L1220mm W45mm H105mm	-
P0024-3	5050	7W	CE/...	內置	AC:90~240V	L620mm W45mm H105mm	-
P0024-4	High Power	11W	CE/...	另購	DC:12V	L620mm W40mm H40mm	-
P0024-5	5050	7W	CE/...	另購	DC:12V	L620mm W40mm H40mm	-



P0025-1 - 44,700



P0025-2 - 42,560



P0025-3 - 66,500



P0025-4 - 66,500

●IP參考值:65

型號	LED	規格	安規	變壓器	電壓	尺寸	備註
P0025-1	High Power	8W	CE/...	內置	AC:90~240V	W138mm H170mm D98mm	-
P0025-2	SL-902	10W	CE/...	內置	AC:90~240V	W240mm H440mm D86mm	-
P0025-3	High Power	15W	CE/...	內置	AC:90~240V	W240mm H440mm D86mm	-
P0025-4	High Power	15W	CE/...	內置	AC:90~240V	W150mm H200mm D75mm	RGB變色



SL-203 - 4,540

### 規格

- MR-16 AC/DC:12V
- 消耗功率：3.5W / LED 2.8W
- Color：W/WW/R/G/B/Y。
- 角度：38° (1/2 θ)
- 流明：160lm (min)



SL-203-30 - 4,540

### 規格

- MR-16 AC/DC:12V
- 消耗功率：3.5W / LED 2.8W
- Color：W/WW/R/G/B/Y。
- 角度：30° (1/2 θ)
- 流明：160lm (min)



SL-306 - 9,310

### 規格

- E27 AC:220V
- 消耗功率：3W
- Color：W/WW
- 角度：156°



SL-203-球泡 - 6,120

### 規格

- MR-16 AC/DC:12V
- 消耗功率：3.5W / LED 2.8W
- Color：W/WW/R/G/B/Y。
- 角度：120° (1/2 θ)
- 流明：160lm (min)



SL-203-鑽石面 - 6,120

### 規格

- MR-16 AC/DC:12V
- 消耗功率：3.5W / LED 2.8W
- Color：W/WW/R/G/B/Y。
- 角度：120° (1/2 θ)
- 流明：160lm (min)



SL-209-A - 6,920

### 規格

- MR-16 AC/DC:12V
- 消耗功率：5.0W / LED 4.2W
- Color：W/WW/R/G/B/Y。
- 角度：15° or 30° (1/2 θ)
- 流明：255lm (min)



SL-209-B - 6,920

### 規格

- MR-16 AC/DC:12V
- 消耗功率：5.0W / LED 4.2W
- Color：W/WW/R/G/B/Y。
- 角度：15° or 30° (1/2 θ)
- 流明：255lm (min)



SL-209-C - 4,790

### 規格

- MR-16 AC/DC:12V
- 消耗功率：5.0W / LED 4.2W
- Color：W/WW/R/G/B/Y。
- 角度：15° or 30° (1/2 θ)
- 流明：255lm (min)





SL-206 - 6,920

### 規格

---

- MR-16 AC/DC:12V
- 消耗功率：5.0W / LED 4.2W
- Color：W/WW/R/G/B/Y。
- 角度：156° (1/2 θ)
- 流明：255lm (min)



SL-208 - 10,110

### 規格

---

- E27 AC:90~220V
- 消耗功率：5.0W / LED 4.2W
- Color：W/WW/R/G/B/Y。
- 角度：15° or 30° (1/2 θ)
- 流明：255lm (min)



SL-208GU10 - 10,110

### 規格

---

- GU 10 AC:90~220V
- 消耗功率：5.0W / LED 4.2W
- Color：W/WW/R/G/B/Y。
- 角度：15° or 30° (1/2 θ)
- 流明：255lm (min)



SL-207 - 10,110

### 規格

---

- E27 AC:90~220V
- 消耗功率：5.0W / LED 4.2W
- Color：W/WW/R/G/B/Y。
- 角度：156°
- 流明：255lm (min)



SL-212 - 8,780

### 規格

---

- E14 or E27 蠟燭燈
- AC:90~220V
- 消耗功率：3.5W / LED 2.8W
- Color：W/WW/R/G/B/Y。
- 角度：120°
- 流明：160lm

# LED光源系列

## LED lighting fixtures



SL-212A - 7,460

### 規格

- E14 蠟燭燈 AC:90~220V
- 消耗功率：2.0W / LED 1.2W
- Color：W/WW/R/G/B/Y。
- 角度：120°
- 流明：85lm (min)



SL-212A - 7,460

### 規格

- E14 蠟燭燈 AC:90~220V
- 消耗功率：2.0W / LED 1.2W
- Color：W/WW/R/G/B/Y。
- 角度：120°
- 流明：85lm (min)



SL-205-AC110-A - 4,260

### 規格

- E14 蠟燭燈 AC:110V
- 消耗功率：2.0W
- Color：W/WW。
- 角度：120°
- 流明：85lm (min)



SL-212-AC110-B - 4,260

### 規格

- E14 蠟燭燈 AC:110V
- 消耗功率：2.0W
- Color：W/WW。
- 角度：120°
- 流明：85lm (min)



SL-204B - 7,460

### 規格

- MR-16豆燈 AC/DC:12V
- 消耗功率：2.0W / LED 1.2W
- Color：W/WW/R/G/B/Y。
- 角度：120°
- 流明：85lm (min)



SL-204A - 7,460

### 規格

- MR-16豆燈 AC/DC:12V
- 消耗功率：2.0W / LED 1.2W
- Color：W/WW/R/G/B/Y。
- 角度：120°
- 流明：85lm (min)



SL-301 - 17,300

### 規格

- hyaline / soft
- E27 AC:90~220V
- 消耗功率：5.0W / LED 4.2W
- Color：W/WW/R/G/B/Y。
- 角度：156°
- 流明：255lm (min)



SL-303 - 17,300

### 規格

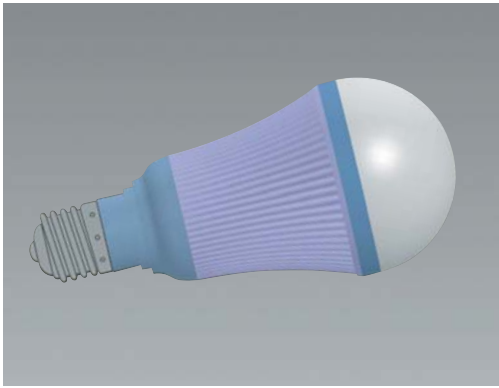
- hyaline / soft
- E27 AC:90~220V
- 消耗功率：5.0W / LED 4.2W
- Color：W/WW/R/G/B/Y。
- 角度：156°
- 流明：255lm (min)



SL-305 - 17,300

### 規格

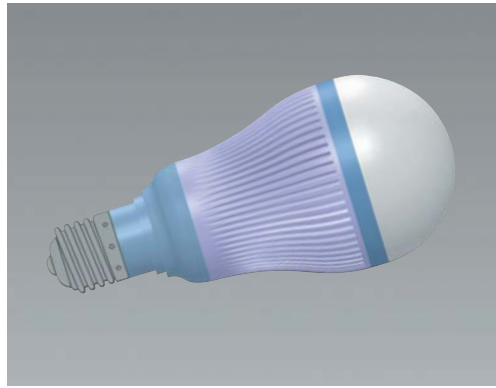
- hyaline / soft
- E27 AC:90~220V
- 消耗功率：5.0W / LED 4.2W
- Color：W/WW/R/G/B/Y。
- 角度：156°
- 流明：255lm (min)



SL-708 - 15,960

規格

- E27 AC:90~220V
- 消耗功率：8.0W / LED 7.2W
- Color：W/WW。
- 角度：156°
- 流明：540lm (min)



SL-709 - 15,960

規格

- E27 AC:90~220V
- 消耗功率：8.0W / LED 7.2W
- Color：W/WW。
- 角度：156°
- 流明：540lm (min)



SL-705 - 霧 or 鑽石型 - 8,260

規格

- E27 AC:90~220V
- 消耗功率：3.5W / LED 2.8W
- Color：W/WW/R/G/B/Y。
- 角度：120°
- 流明：150lm (min)



SL-705 - 霧 or 鑽石型 - 8,260

規格

- E27 AC:90~220V
- 消耗功率：3.5W / LED 2.8W
- Color：W/WW/R/G/B/Y。
- 角度：120°
- 流明：150lm (min)



SL-707-GU 10 霧 - 10,110

規格

- GU 10 AC:90~220V
- 消耗功率：5.0W / LED 4.2W
- Color：W/WW/R/G/B/Y。
- 角度：120°
- 流明：255lm (min)



SL-706 - 霧 - 10,110

規格

- E27 AC:90~220V
- 消耗功率：5.0W / LED 4.2W
- Color：W/WW/R/G/B/Y。
- 角度：120°
- 流明：225lm (min)



SL-706B - 10,110

規格

- E27 AC:90~220V
- 消耗功率：5.0W / LED 4.2W
- Color：W/WW/R/G/B/Y。
- 角度：120°
- 流明：225lm (min)



SL-205A - 4,260

規格

- E14 AC:110V
- 消耗功率：2W
- Color：W/WW。
- 流明：85lm (min)



SL-205B - 5,060

規格

- MR16 豆燈
- 消耗功率：2W
- Color：W/WW。
- 流明：85lm (min)

# LED光源系列

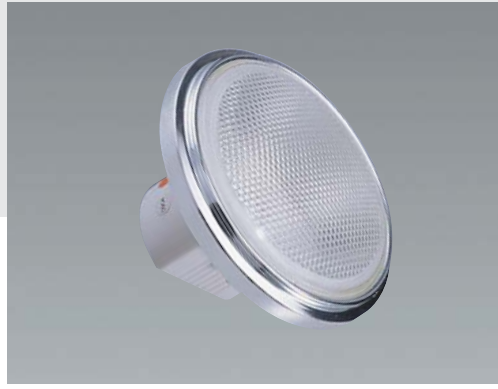
## LED lighting fixtures



SL-813 - 18,620

### 規格

- AR-111 模組 AC:90~220V
- 消耗功率：8W
- Color：W/WW/R/G/B/Y。
- 角度：30° (1/2 θ)
- 流明：480lm



SL-815 - 25,270

### 規格

- AR-111 模組 AC:90~220V
- 消耗功率：12W
- Color：W/WW。
- 角度：120°
- 流明：680lm



SL-221 - 18,620

### 規格

- E27 Par燈 AC:90~220V
- 消耗功率：8W
- Color：W/WW/R/G/B/Y。
- 角度：30° (1/2 θ)
- 流明：480lm



SL-223 - 25,270

### 規格

- E27 Par燈 AC:90~220V
- 消耗功率：12W
- Color：W/WW。
- 角度：120°
- 流明：680lm



SL-228 - 25,270

### 規格

- E27 Par燈 AC:90~240V
- 消耗功率：12W
- Color：W/WW/R/G/B/Y。
- 角度：120°
- 流明：900lm



SL-229 - 25,270

### 規格

- E27 Par燈 AC:90~220V
- 消耗功率：12W
- Color：W/WW/R/G/B/Y。
- 角度：180°
- 流明：900lm



SL-227 - 25,270

### 規格

- E27 Par燈 AC:90~220V
- 消耗功率：12W
- Color：W/WW/R/G/B/Y。
- 角度：120°
- 流明：900lm



SL-828 - 25,270

### 規格

- AR-111 燈 AC:90~220V
- 消耗功率：12W
- Color：W/WW/R/G/B/Y。
- 角度：15° or 30° or 60° (1/2 θ)
- 流明：900lm



SL-229-RGB - 42,000

### 規格

- E27 Par燈 AC:90~220V
- 變色燈泡High Power
- 角度：180°



SL-805 - 9,580

規格

- 模組嵌燈 (MR-16燈頭規格)
- AC:90~220V
- 消耗功率: 5W
- Color: W/WW/R/G/B/Y。
- 角度: 15° or 30°
- 流明: 250lm (min)



SL-809 - 15,960

規格

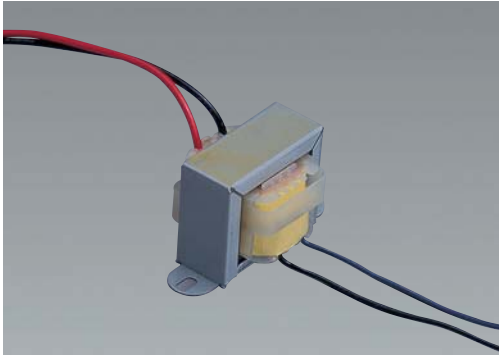
- 嵌燈
- AC:90~220V
- 消耗功率: 12W
- Color: W/WW/R/G/B/Y。
- 角度: 30°
- 流明: 510lm



SCL-805 - 15,960

規格

- 模組嵌燈 (MR-16燈頭規格)
- DC:12V
- 消耗功率: 5W
- Color: RGB控制變化
- 角度: 15° or 30°
- 遙控器另購



SD-P1250 - AC - 1,600

規格

- 定電壓傳統變壓器
- 輸入 AC:110 or 220V
- 輸出 AC:12V
- 推 6W Max.
- 安規: CE / UL...



SP-0612 - 2,370

● 新型電子變壓器

- 輸入 AC:90 ~ 240V
- 輸出 DC:12V
- 推 6W Max.
- 安規: CE / UL...



SD-C7300 - 47,880

規格

- 紅外線控制器和音頻同步支持
- 工作電壓: DC 12 or 24V
- 電流消耗: < 100mA
- DC 12V可驅動100W輸出
- DC 24V可驅動200W輸出
- 變壓器需另置



SD-C7060 - 15,960

規格

- 紅外線控制器
- 工作電壓: DC 12 or 24V
- 電流消耗: < 100mA
- DC 12V可驅動30W輸出
- DC 24V可驅動60W輸出
- 變壓器需另置



SD-CW7300 - 47,880

規格

- 紅外線控制器
- 工作電壓: DC 12 or 24V
- 電流消耗: < 100mA
- 三組調光控制輸出
- 可同步儲存三組變化模式
- 變壓器需另置



# LED變壓器系列

## LED lighting fixtures



LD-VU5012AF - 3,740

### 規格

- 定電壓變壓器
- 輸入 AC:100~240V
- 輸出 DC:12Vdc 500mA
- 推 6W Max.
- 安規：CE / UL...



SD-P6350 - 4,800

### 規格

- 定電流變壓器
- 輸入 AC:100~240V
- 輸出 DC:3~24V 350mA
- 推 1~6W LED Max.6W
- 安規：CE...



LD-CU3554-04 - 7,460

### 規格

- 定電流變壓器
- 輸入 AC:110~240V
- 輸出 DC:10~54V 350mA
- 推 3~16W LED Max.16W
- 安規：CE / UL...

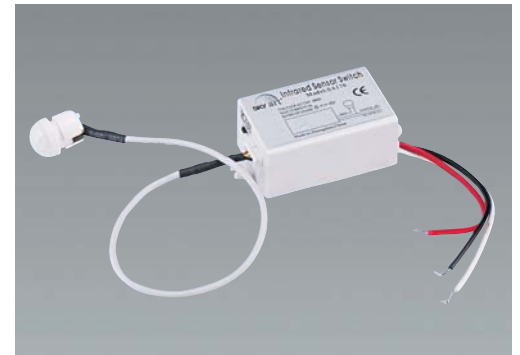
32



## 微波感應器

P9114-3 - 16,000

- 特徵：**可穿透部份非金屬物感應，特別適用於隱藏安裝在燈具內部。
- 工作照度：**LUX旋鈕順時針調到最大時，可在任何照度下工作。LUX旋鈕反時針調到最小時，只能在小於3LUX的照度下工作。
- 工作延時：**TIME旋鈕順時針調到最大時，工作延時為1.5分鐘~2分鐘。TIME旋鈕反時針調到最小時，工作延時為8秒~12秒。
- 感應距離：**DISTANCE旋鈕順時針調到最大時，感應距離可達10米以上。DISTANCE旋鈕反時針調到最小時，感應距離1~2米。



SD-C7300 - 15,000

### 規格

- 紅外線控制器和音頻同步支持
- 工作電壓：DC 12 or 24V
- 電流消耗：< 100mA
- DC 12V可驅動100W輸出
- DC 24V可驅動200W輸出
- 變壓器需另置

專利品項	專利案號	註冊號數
●LED燈泡	95200627	M296950
●改良型LED燈具	95200628	M296951
●燈泡之結構改良	200620004585.5	870254
●燈泡(一)	95301128	D119782
●燈泡(二)	95301129	D119783
●燈泡	95301610	D119784
●燈具結構	95214432	M309061
●具有散熱裝置之LED燈具	96205121	M317543
●LED燈具結構改良(一)	98208221	M365437
●燈具結構改良	98208222	





## T5 LED燈管

### 燈管規格

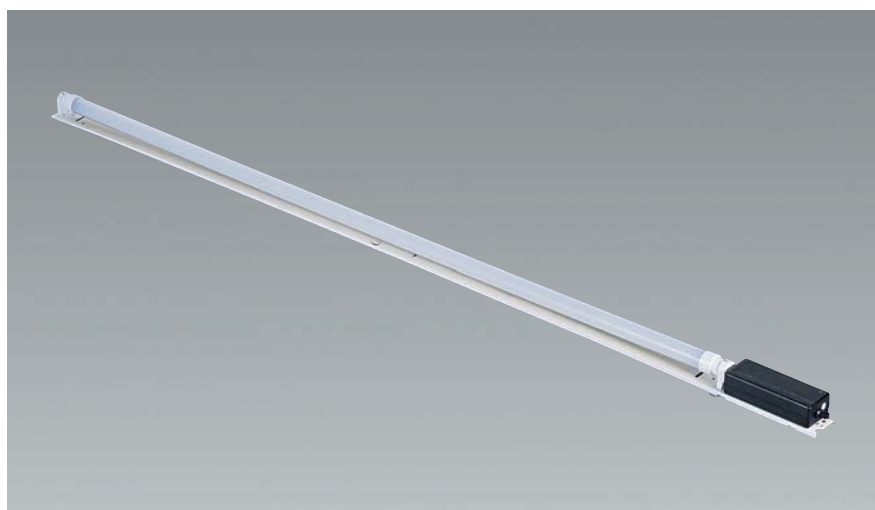
- |                   |                    |
|-------------------|--------------------|
| ●T5 LED燈管         | ●T5 LED燈管          |
| ●消耗功率:8W          | ●消耗功率:16W          |
| ●Color : W/WW ◦   | ●Color : W/WW ◦    |
| ●角度 : 160°        | ●角度 : 160°         |
| ●流明 : 700lm (min) | ●流明 : 1400lm (min) |
| ●變壓器另購            | ●變壓器另購             |

SL-751 - 8W - 12,000

SL-752 - 16W - 22,610



T8 層板燈 60cm- 18,620



T8 層板燈 120cm- 37,240



## T8 LED燈管

### 燈管規格

- |                   |                    |
|-------------------|--------------------|
| ●T8 LED燈管         | ●T8 LED燈管          |
| ●消耗功率:8W          | ●消耗功率:16W          |
| ●Color : W/WW ◦   | ●Color : W/WW ◦    |
| ●角度 : 160°        | ●角度 : 160°         |
| ●流明 : 700lm (min) | ●流明 : 1400lm (min) |
| ●變壓器另購            | ●變壓器另購             |

SL-781 - 8W - 12,000

SL-782 - 16W - 22,610

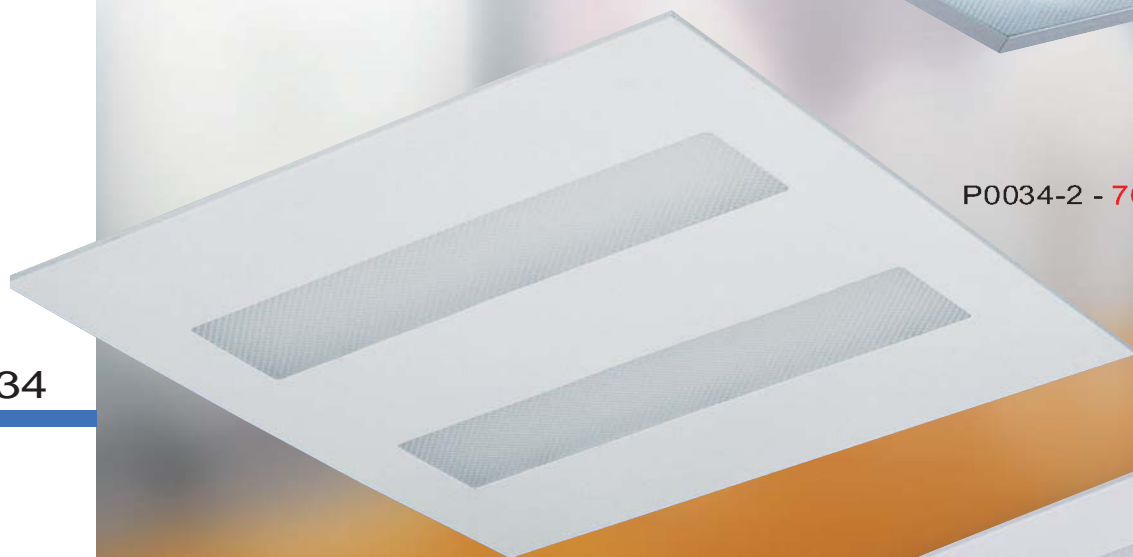
# LED燈具系列

LED lighting fixtures

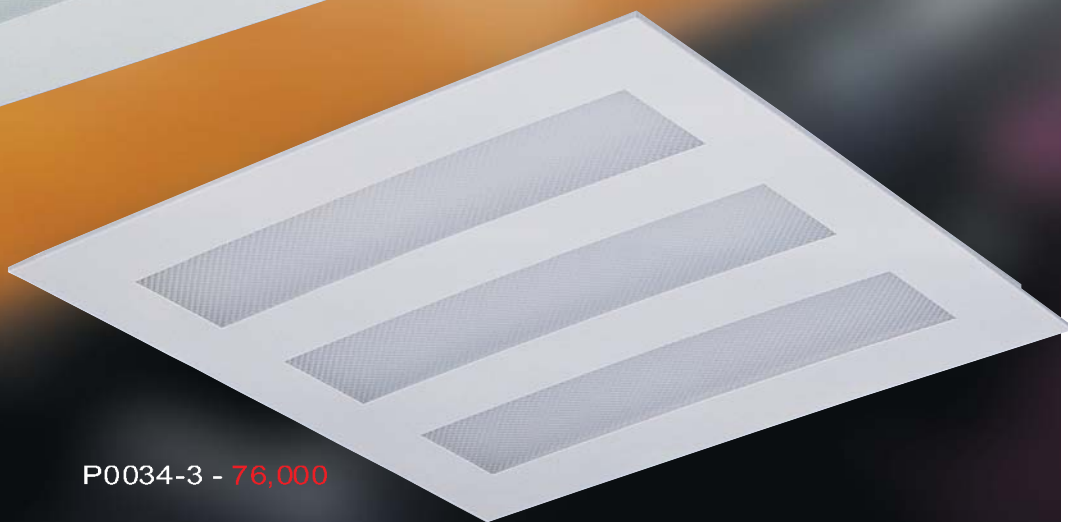
P0034-1 - 80,250



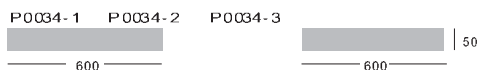
P0034-2 - 76,000



P0034-3 - 76,000



34



## 材質

- 本體鋁擠壓成型，PS擴散料燈罩。
- P0034-2本體鋼板沖壓，粉體烤漆。

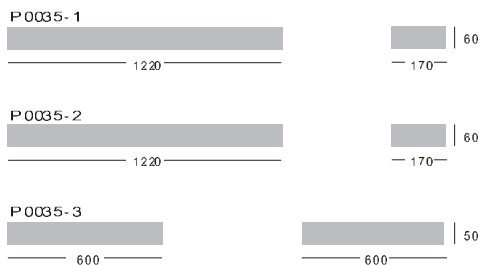
## 特點

- 變壓器採用高功率電子式。燈頭、電線、端子等，配線零件均符合CNS認證標準。

## 適用場所

- 大、小型辦公室、會議室、賣場、專櫃、個人工作室…等。

型號	認證編號	光源	電壓	變壓器	尺寸(L×W×H) mm	備註
P0034-1	TK-LED/701 084	T5 LED 8W×4	110V、220V	電子變壓器	600×600×50	全套
P0034-2	TK-LED/701 082	T5 LED 8W×4	110V、220V	電子變壓器	600×600×50	全套
P0034-3	TK-LED/702 086	T5 LED 8W×4	110V、220V	電子變壓器	600×600×50	全套



### 材質

- 本體鋁擠壓成型，PS擴散料燈罩。

### 特點

- 變壓器採用高功率電子式。燈頭、電線、端子等，配線零件均符合CNS認證標準。

### 適用場所

- 大、小型辦公室、會議室、賣場、專櫃、個人工作室…等。

### 安裝方式

- 懸吊式，附鋼索120cm，長短可自行調整。

型號	認證編號	光源	電壓	變壓器	尺寸(L×W×H) mm	備註
P0035-1	TK-LED/703 162	T5 LED 16W×2	110V、220V	電子變壓器	1220×170×60	吸式、全套
P0035-2	TK-LED/703 162	T5 LED 16W×2	110V、220V	電子變壓器	1220×170×60	吊式、全套
P0035-3	TK-LED/701 084	T5 LED 8W×4	110V、220V	電子變壓器	600×600×50	吊式、全套

P0036-1 - 94,500  
P0036-2 - 102,000



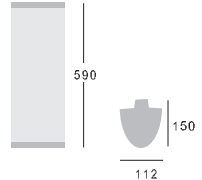
P0036-3 - 60,000



P0036-1 P0036-2



P0036-3



### 材質

- 本體鋁擠壓成型，陽極處理，PC擴散料燈罩。

### 特點

- 變壓器採用高功率電子式。燈頭、電線、端子等，配線零件均符合CNS認證標準。

### 適用場所

- 大、小型辦公室、會議室、賣場、專櫃、個人工作室…等。

### 安裝方式

- 懸吊式，附鋼索120cm，長短可自行調整。
- 吸頂式。

型號	認證編號	光源	電壓	變壓器	尺寸(L×W×H) mm	備註
P0036-1	TK-LED/704 162	T5 LED 16W×2	110V、220V	電子變壓器	1180×112×150	吸式、全套
P0036-2	TK-LED/704 162	T5 LED 16W×2	110V、220V	電子變壓器	1180×112×150	吊式、全套
P0036-3	TK-LED/704 082	T5 LED 8W×2	110V、220V	電子變壓器	590×112×150	吸式、全套



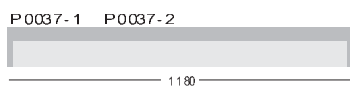


P0037-3 - 58,500

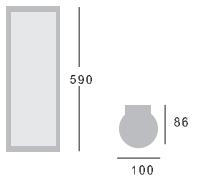


P0037-1 - 92,000

P0037-2 - 94,000



P0037-3



### 材質

- 本體鋁擠壓成型，陽極處理，PC擴散料燈罩。

### 特點

- 變壓器採用高功率電子式。燈頭、電線、端子等，配線零件均符合CNS認證標準。

### 適用場所

- 大、小型辦公室、會議室、賣場、專櫃、個人工作室…等。

### 安裝方式

- 懸吊式，附鋼索120cm，長短可自行調整。
- 吸頂式。

型號	認證編號	光源	電壓	變壓器	尺寸(L×W×H) mm	備註
P0037-1	TK-LED/705 162	T8 LED 16W×2	110V、220V	電子變壓器	1180×100×86	吸式、全套
P0037-2	TK-LED/705 162	T8 LED 16W×2	110V、220V	電子變壓器	1180×100×86	吊式、全套
P0037-3	TK-LED/705 082	T8 LED 8W×2	110V、220V	電子變壓器	590×100×86	吸式、全套



P0038-1 - 56,500

P0038-2 - 76,100



P0038-1



P0038-2



### 材質

- 本體鋁擠壓成型，陽極處理，PC擴散料燈罩，鏡面鋁反射板。

### 特點

- 變壓器採用電子式高功率或傳統高功率。燈頭、電線、端子等，配線零件均符合CNS認證標準。

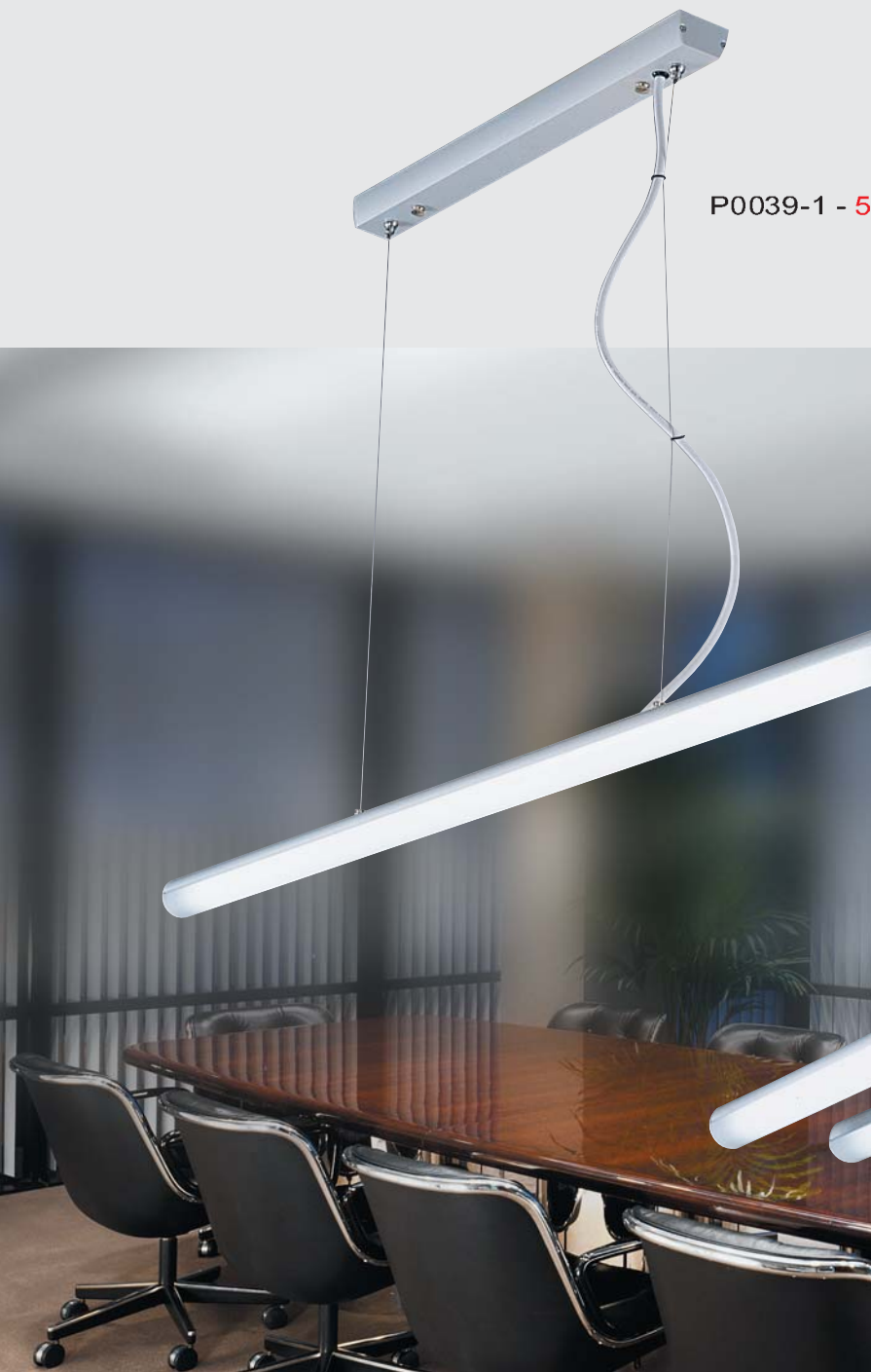
### 適用場所

- 大、小型辦公室、會議室、賣場、專櫃、個人工作室…等。

### 安裝方式

- 懸吊式，附鋼索120cm，長短可自行調整。
- 吊管式，伸縮吊管60~100cm。
- 吸頂式

型號	認證編號	光源	電壓	變壓器	尺寸(L×W×H) mm	備註
P0038-1	TK-LED/184 161	T5 LED 16W×1	110V、220V	電子變壓器	1175×40×40	全套
P0038-2	TK-LED/184 162	T5 LED 16W×2	110V、220V	電子變壓器	1175×150×85	全套

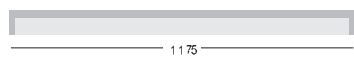


P0039-1 - 54,000



P0039-2 - 71,100

P0039-1



P0039-2



### 材質

- 本體鋁擠壓成型，陽極處理，PC擴散料燈罩，鏡面鋁反射板。

### 特點

- 變壓器採用電子式高功率或傳統高功率。燈頭、電線、端子等，配線零件均符合CNS認證標準。

### 適用場所

- 大、小型辦公室、會議室、賣場、專櫃、個人工作室…等。

### 安裝方式

- 懸吊式，附鋼索120cm，長短可自行調整。
- 吊管式，伸縮吊管60~100cm。
- 吸頂式

型號	認證編號	光源	電壓	變壓器	尺寸(L×W×H) mm	備註
P0039-1	TK-LED/184 161	T5 LED 16W×1	110V、220V	電子變壓器	1175×40×40	全套
P0039-2	TK-LED/184 162	T5 LED 16W×2	110V、220V	電子變壓器	1175×150×85	全套

# LED燈具系列

LED lighting fixtures

P0040-1 - 63,500



P0040-2 - 86,500

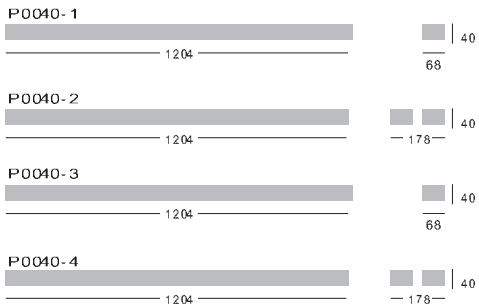
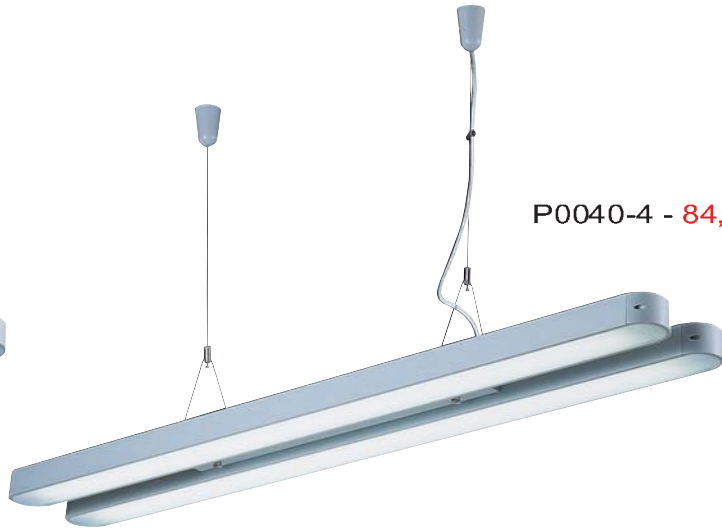


40

P0040-3 - 61,000



P0040-4 - 84,000



## 材質

- 本體鋁擠壓成型，陽極處理，鏡面鋁反射板，PS擴散料燈罩。

## 特點

- 變壓器採用電子式高功率或傳統高功率。燈頭、電線、端子等，配線零件均符合CNS認證標準。

## 適用場所

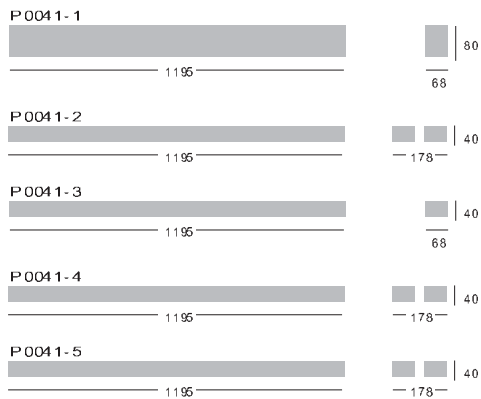
- 大、小型辦公室、會議室、賣場、專櫃、個人工作室…等。

## 安裝方式

- 吸頂式、吊管式。
- 懸吊式，附鋼索120cm，長短可自行調整。

型號	認證編號	光源	電壓	變壓器	尺寸(L×W×H) mm	備註
P0040-1	TK-LED/120 161	T5 LED 16W×1	110V、220V	電子變壓器	1204×68×40	全套
P0040-2	TK-LED/120 162	T5 LED 16W×2	110V、220V	電子變壓器	1204×178×40	全套
P0040-3	TK-LED/120 161	T5 LED 16W×1	110V、220V	電子變壓器	1204×68×40	全套
P0040-4	TK-LED/120 162	T5 LED 16W×2	110V、220V	電子變壓器	1204×178×40	全套





### 材質

●本體鋁擠壓成型，陽極處理，鏡面鋁反射板，PS擴散料燈罩。

### 特點

●變壓器採用電子式高功率或傳統高功率。燈頭、電線、端子等，配線零件均符合CNS認證標準。

### 適用場所

●大、小型辦公室、會議室、賣場、專櫃、個人工作室…等。

### 安裝方式

- 吸頂式、吊管式。
- 懸吊式，附鋼索120cm，長短可自行調整。

型號	認證編號	光源	電壓	變壓器	尺寸(L×W×H) mm	備註
P0041-1	TK-LED/121 161	T5 LED 16W×1	110V、220V	電子變壓器	1195×68×80	全套
P0041-2	TK-LED/121 162	T5 LED 16W×2	110V、220V	電子變壓器	1195×178×40	全套
P0041-3	TK-LED/121 161G	T5 LED 16W×1	110V、220V	電子變壓器	1195×68×40	全套
P0041-4	TK-LED/121 162G	T5 LED 16W×2	110V、220V	電子變壓器	1195×178×40	全套
P0041-5	TK-LED/121 162	T5 LED 16W×2	110V、220V	電子變壓器	1195×178×40	全套



P0042-1 - 87,500  
P0042-2 - 95,000



P0042-3 - 85,000  
P0042-4 - 92,500



### 材質

- 本體鋁擠壓成型，粉體烤漆，鏡面鋁格柵。

### 特點

- 變壓器採用高功率電子式。燈頭、電線、端子等，配線零件均符合CNS認證標準。

### 適用場所

- 大、小型辦公室、會議室、賣場、專櫃、個人工作室…等。

### 安裝方式

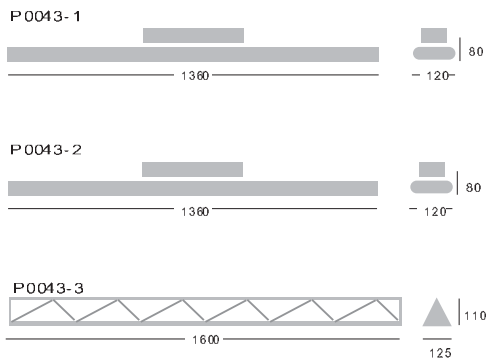
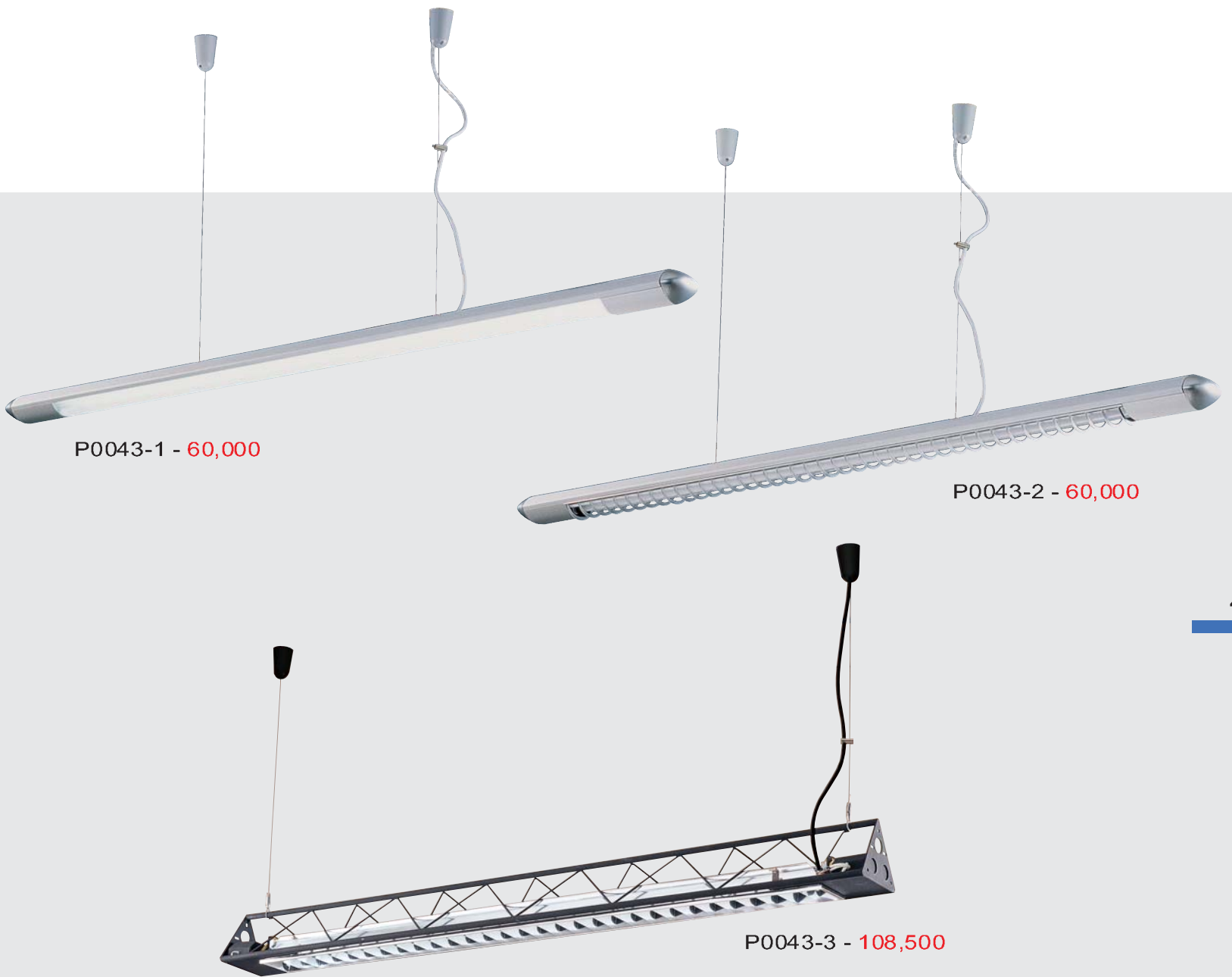
- 懸吊式，附鋼索120cm，長短可自行調整。
- 吸頂式。

備註：上下投光。

P0042-1 P0042-2  
P0042-3 P0042-4



型號	認證編號	光源	電壓	變壓器	尺寸(L×W×H) mm	備註
P0042-1	TK-LED/183 162	T5 LED 16W×2	110V、220V	電子變壓器	1185×235×65	吸式、全套
P0042-2	TK-LED/183 162	T5 LED 16W×2	110V、220V	電子變壓器	1185×235×65	吊式、全套
P0042-3	TK-LED/183 162	T5 LED 16W×2	110V、220V	電子變壓器	1185×235×65	吸式、全套
P0042-4	TK-LED/183 162	T5 LED 16W×2	110V、220V	電子變壓器	1185×235×65	吊式、全套



### 材質

- 本體鋁擠壓成型，陽極處理，格柵ABS注塑成型，鏡面鋁反射板。
- P0043-3 鐵材加工成型，鏡面鋁格柵。

### 特點

- 變壓器採用高功率電子式。燈頭、電線、端子等，配線零件均符合CNS認證標準。

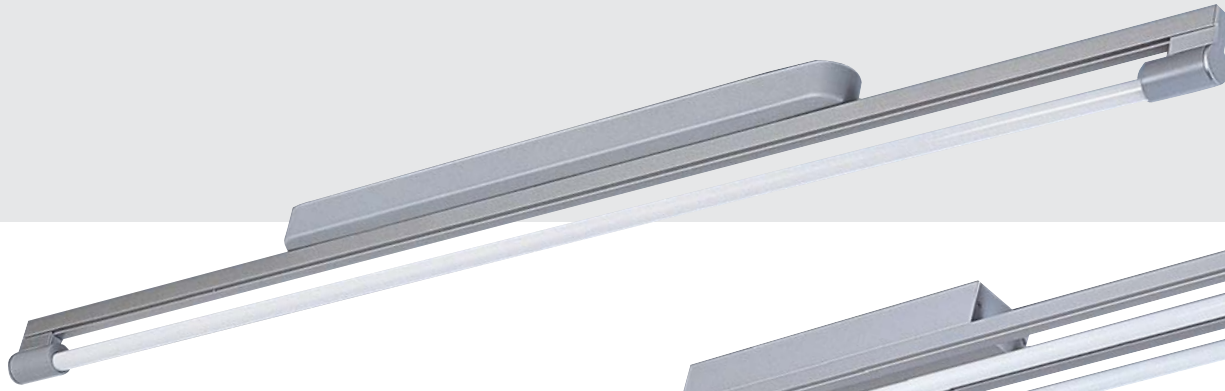
### 適用場所

- 大、小型辦公室、會議室、賣場、專櫃、個人工作室…等。

### 安裝方式

- 懸吊式，附鋼索120cm，長短可自行調整。

型號	認證編號	光源	電壓	變壓器	尺寸(L×W×H) mm	備註
P0043-1	TK-LED/667 161C	T8 LED 16W×1	110V、220V	電子變壓器	1360×120×80	全套
P0043-2	TK-LED/667 161	T8 LED 16W×1	110V、220V	電子變壓器	1360×120×80	全套
P0043-3	TK-LED/346 162	T5 LED 16W×2	110V、220V	電子變壓器	1600×125×100	全套



P0044-1 - 50,000



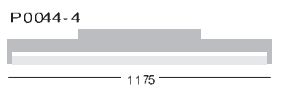
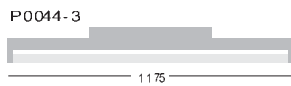
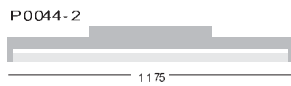
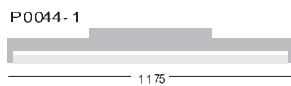
P0044-2 - 82,500



P0044-3 - 107,500



P0044-4 - 145,000



### 材質

●本體鋁擠壓成型，陽極處理，側蓋。

### 特點

●變壓器採用高功率電子式。燈頭、電線、端子等，配線零件均符合CNS認證標準。

### 適用場所

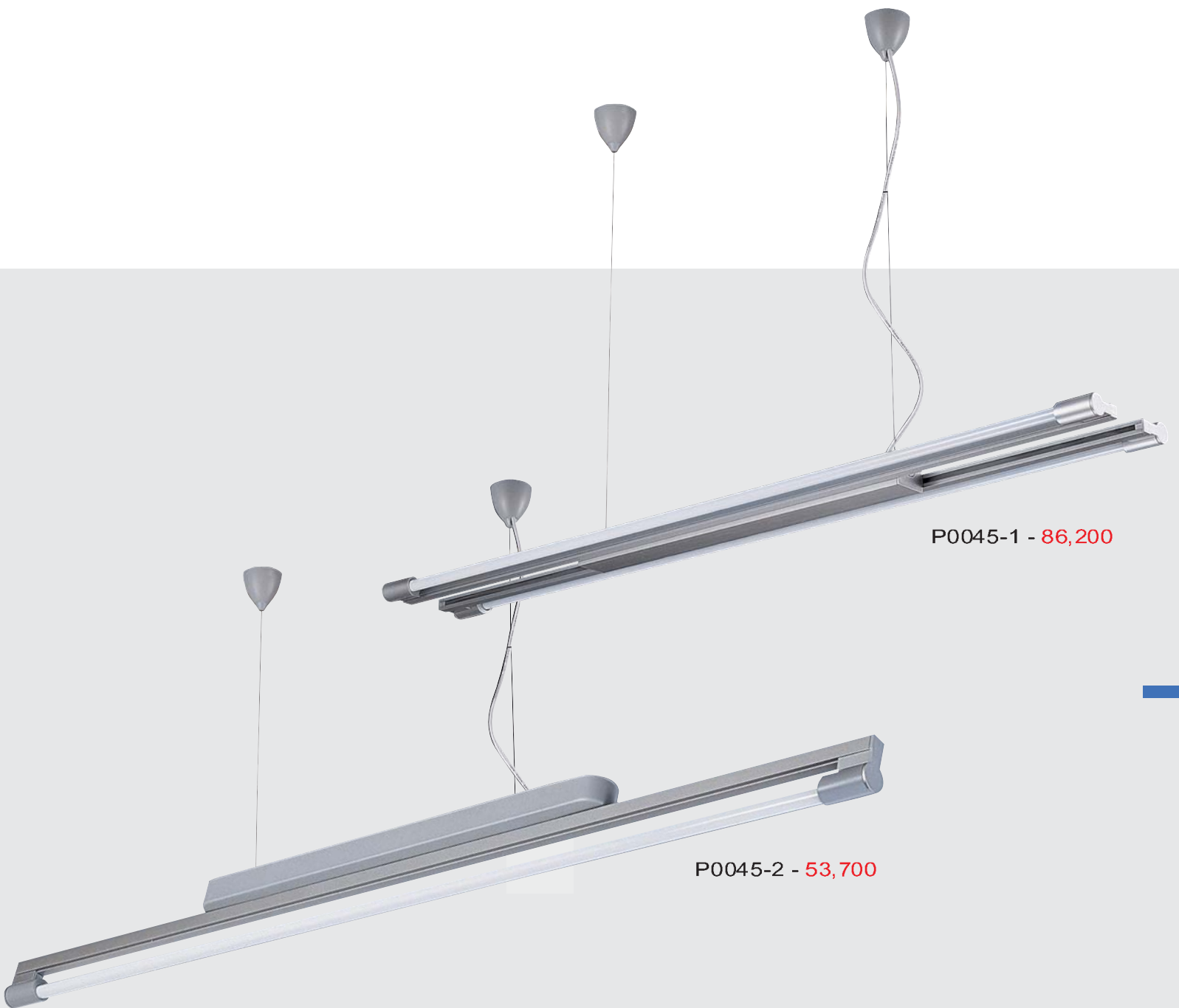
●大、小型辦公室、會議室、賣場、專櫃、個人工作室…等。

### 安裝方式

●吸頂式。

型號	認證編號	光源	電壓	變壓器	尺寸(L×W×H) mm	備註
P0044-1	TK-LED/556 161	T5 LED 16W×1	110V、220V	電子變壓器	1175×45×90	全套
P0044-2	TK-LED/556 162	T5 LED 16W×2	110V、220V	電子變壓器	1175×80×90	全套
P0044-3	TK-LED/556 163	T5 LED 16W×3	110V、220V	電子變壓器	1175×195×90	全套
P0044-4	TK-LED/556 164	T5 LED 16W×4	110V、220V	電子變壓器	1175×195×90	全套





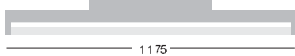
P0045-1 - 86,200

P0045-2 - 53,700

P0045-1



P0045-2



### 材質

- 本體鋁擠壓成型，陽極處理，側蓋。

### 特點

- 變壓器採用高功率電子式。燈頭、電線、端子等，配線零件均符合CNS認證標準。

### 適用場所

- 大、小型辦公室、會議室、賣場、專櫃、個人工作室…等。

### 安裝方式

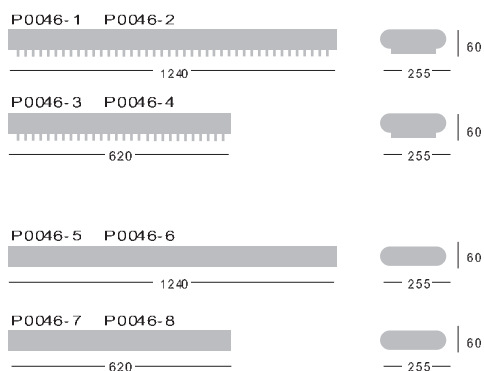
- 懸吊式。

型號	認證編號	光源	電壓	變壓器	尺寸(L×W×H) mm	備註
P0045-1	TK-LED/556 162	T5 LED 16W×2	110V、220V	電子變壓器	1175×65×32	全套
P0045-2	TK-LED/556 161	T5 LED 16W×1	110V、220V	電子變壓器	1175×45×90	全套



P0046-1 - 77,000  
 P0046-2 - 83,000  
 P0046-3 - 51,000  
 P0046-4 - 55,500

P0046-5 - 85,000  
 P0046-6 - 92,500  
 P0046-7 - 60,000  
 P0046-8 - 66,000



### 材質

●本體鋁擠壓成型，陽極處理，白色ABS格柵，鏡面鋁格柵。

### 特點

●變壓器採用電子式高功率或傳統高功率。燈頭、電線、端子等，配線零件均符合CNS認證標準。

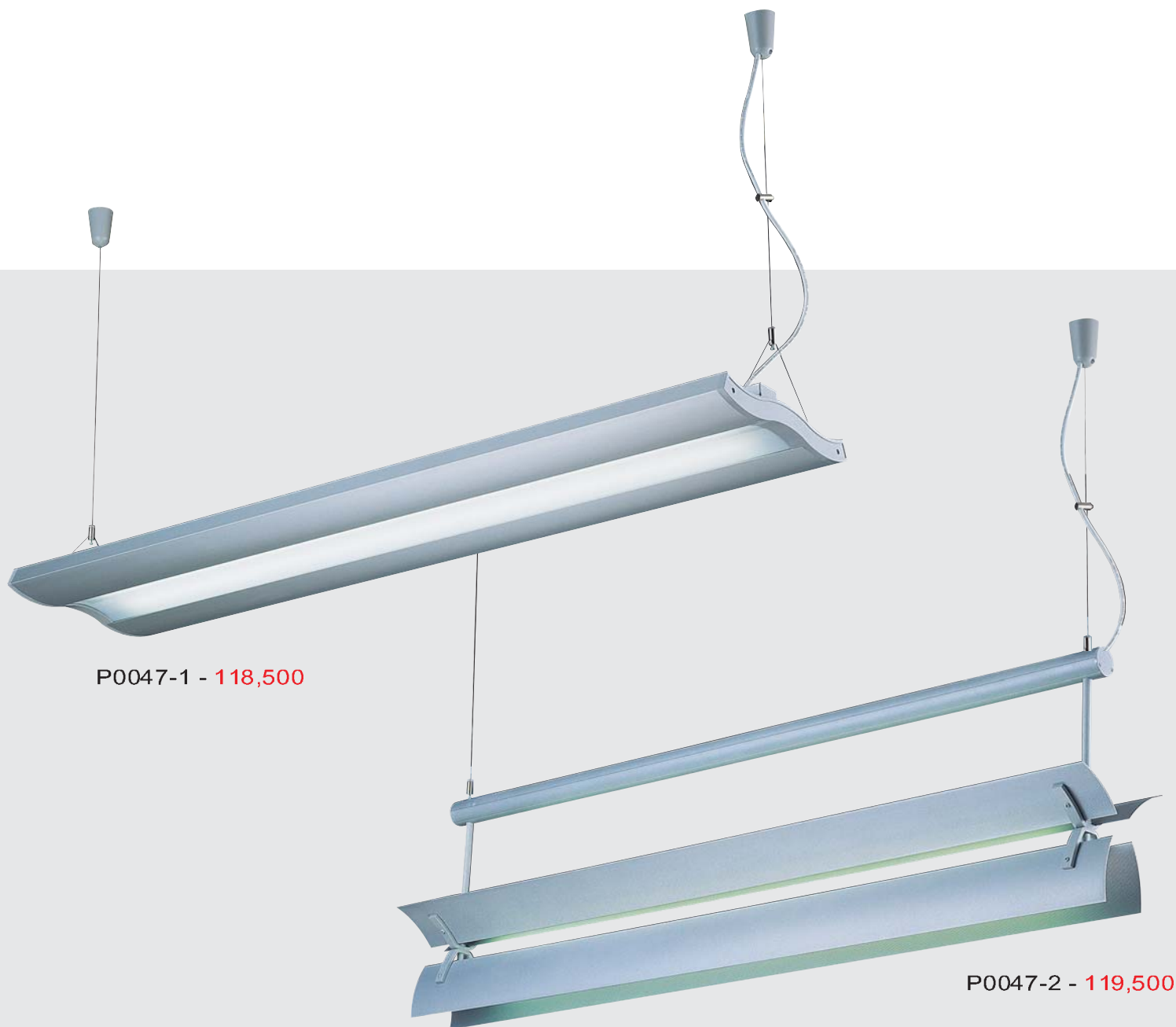
### 適用場所

●大、小型辦公室、會議室、賣場、專櫃、個人工作室…等。

### 安裝方式

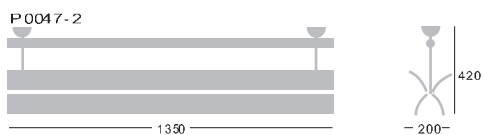
- 懸吊式，附鋼索120cm，長短可自行調整。
- 吸頂式。

型號	認證編號	光源	電壓	變壓器	尺寸(L×W×H) mm	備註
P0046-1	TK-LED/022 162	T8 LED 16W×2	110V、220V	電子變壓器	1240×255×60	吸式、全套
P0046-2	TK-LED/022 162	T8 LED 16W×2	110V、220V	電子變壓器	1240×255×60	吊式、全套
P0046-3	TK-LED/022 082	T8 LED 8W×2	110V、220V	電子變壓器	620×25×6	吸式、全套
P0046-4	TK-LED/022 082	T8 LED 8W×2	110V、220V	電子變壓器	620×25×6	吊式、全套
P0046-5	TK-LED/022 162	T8 LED 16W×2	110V、220V	電子變壓器	1240×255×6	吸式、全套
P0046-6	TK-LED/022 162	T8 LED 16W×2	110V、220V	電子變壓器	1240×255×6	吊式、全套
P0046-7	TK-LED/022 082	T8 LED 8W×2	110V、220V	電子變壓器	620×25×6	吸式、全套
P0046-8	TK-LED/022 082	T8 LED 8W×2	110V、220V	電子變壓器	620×25×6	吊式、全套



P0047-1 - 118,500

P0047-2 - 119,500



### 材質

- 本體鋁擠壓成型，陽極處理，砂銀色粉體烤漆，PS擴散料燈罩。

### 特點

- 變壓器採用電子式高功率或傳統高功率。燈頭、電線、端子等，配線零件均符合CNS認證標準。

### 適用場所

- 大、小型辦公室、會議室、賣場、專櫃、個人工作室…等。

### 安裝方式

- 吊管式，吊管有30、60cm、90cm可選擇，或伸縮吊管60~100cm。
- 懸吊式，附鋼索120cm，長短可自行調整。

備註：P0047-1上下投光。

型號	認證編號	光源	電壓	變壓器	尺寸(L×W×H) mm	備註
P0047-1	TK-LED/178 162	T5 LED 16W×2	110V、220V	電子變壓器	1239×300×43	全套
P0047-2	TK-LED/185 162	T5 LED 16W×2	110V、220V	電子變壓器	1350×200×420	全套

# LED燈具系列

LED lighting fixtures



P0048-1 - 56,500

P0048-2 - 99,700



## 材質

●本體鋁擠壓成型，陽極處理，PC擴散料燈罩，鏡面鋁反射板。

## 特點

●變壓器採用電子式高功率或傳統高功率。燈頭、電線、端子等，配線零件均符合CNS認證標準。

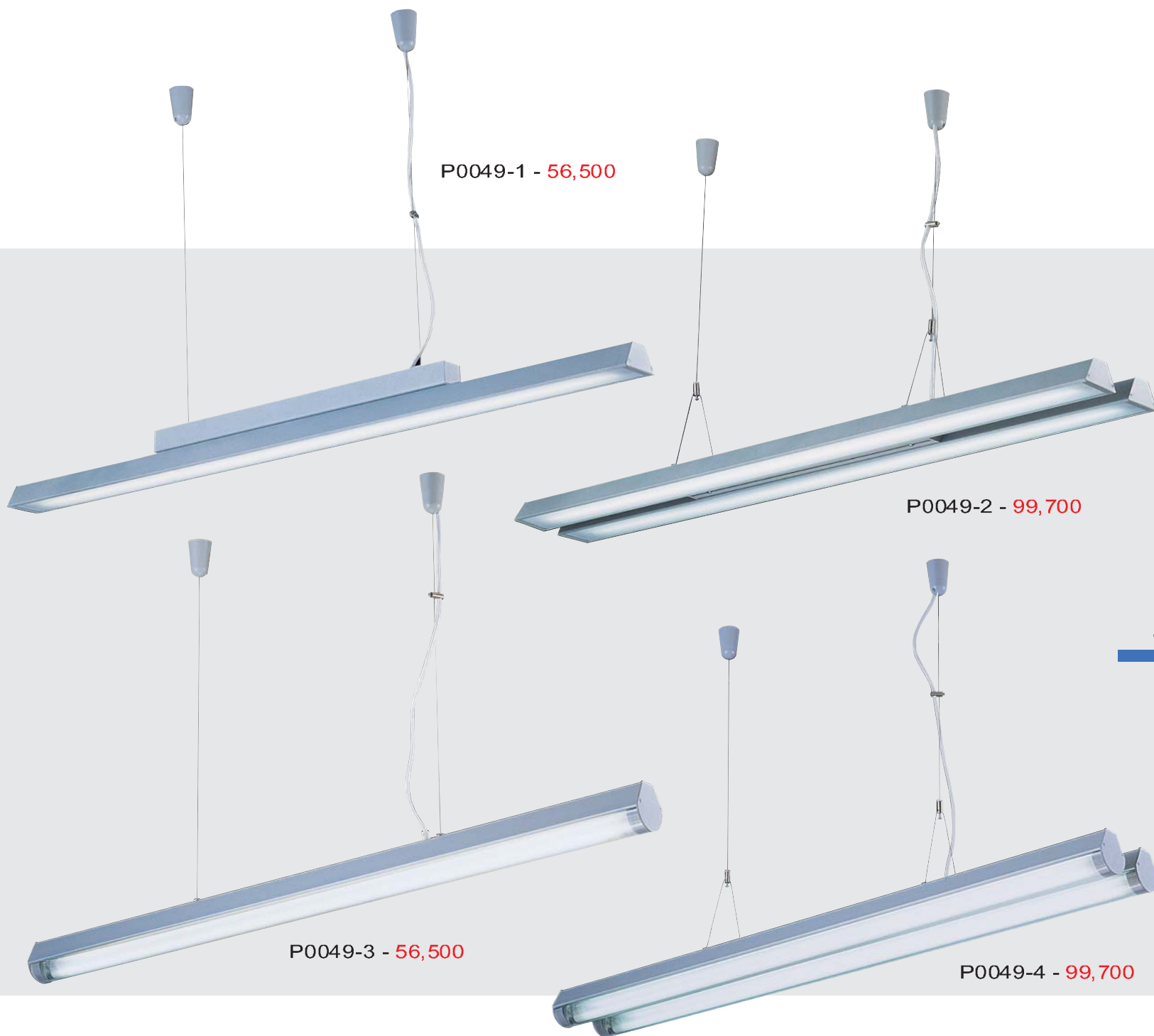
## 適用場所

●大、小型辦公室、會議室、賣場、專櫃、個人工作室…等。

## 安裝方式

●吸頂式、軌道式、吸壁式。  
●懸吊式，附鋼索120cm，長短可自行調整。

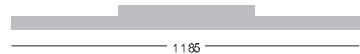
型號	認證編號	光源	電壓	變壓器	尺寸(L×W×H) mm	備註
P0048-1	TK-LED/252 161	T5 LED 16W×1	110V、220V	電子變壓器	1185×70×70	全套
P0048-2	TK-LED/252 162	T5 LED 16W×2	110V、220V	電子變壓器	1185×180×70	全套



P0049-1



P0049-2



P0049-3



P0049-4



### 材質

●本體鋁擠壓成型，陽極處理，PC擴散料燈罩，鏡面鋁反射板。

### 特點

●變壓器採用電子式高功率或傳統高功率。燈頭、電線、端子等，配線零件均符合CNS認證標準。

### 適用場所

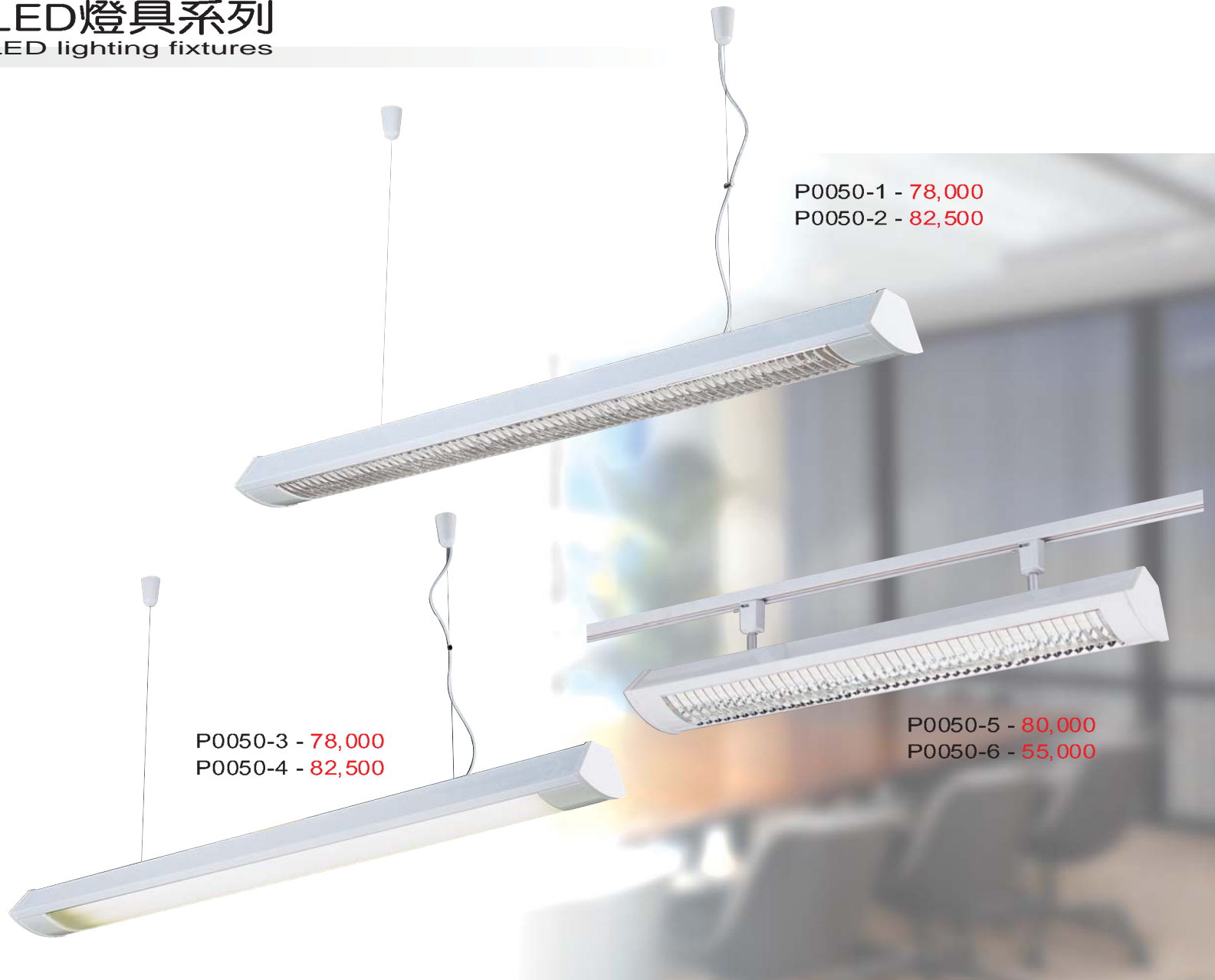
●大、小型辦公室、會議室、賣場、專櫃、個人工作室…等。

### 安裝方式

- 吸頂式、軌道式、吸壁式。
- 懸吊式，附鋼索120cm，長短可自行調整。

型號	認證編號	光源	電壓	變壓器	尺寸(L×W×H) mm	備註
P0049-1	TK-LED/253 161A	T5 LED 16W×1	110V、220V	電子變壓器	1175×70×85	全套
P0049-2	TK-LED/253 162A	T5 LED 16W×2	110V、220V	電子變壓器	1175×70×50	全套
P0049-3	TK-LED/253 161	T5 LED 16W×1	110V、220V	電子變壓器	1175×70×70	全套
P0049-4	TK-LED/253 161	T5 LED 16W×2	110V、220V	電子變壓器	1175×185×70	全套

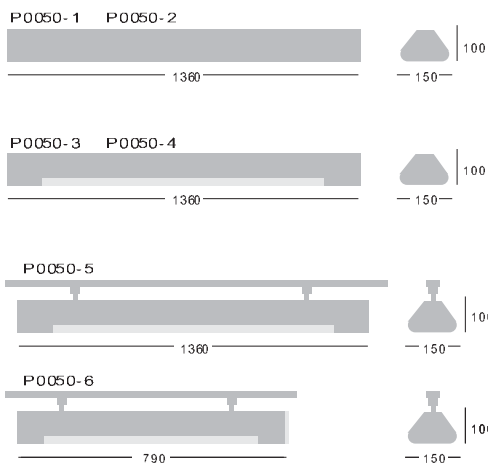




P0050-1 - 78,000  
P0050-2 - 82,500

P0050-3 - 78,000  
P0050-4 - 82,500

P0050-5 - 80,000  
P0050-6 - 55,000



## 材質

●本體鐵材沖壓成型，粉體烤漆，白色防眩光格柵，PC擴散料燈罩，側板格柵材質-ABS注塑成型，反射板採用鏡面鋁或霧面鋁。

## 特點

●變壓器採用電子式高功率或傳統高功率。燈頭、電線、端子等，配線零件均符合CNS認證標準。

## 適用場所

●大、小型辦公室、會議室、賣場、專櫃、個人工作室…等。

## 安裝方式

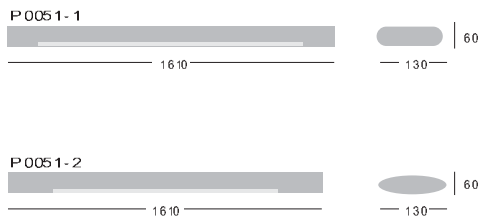
- 軌道式。
- 吸頂式。
- 懸吊式。

型號	認證編號	光源	電壓	變壓器	尺寸(L×W×H) mm	備註
P0050-1	TK-LED/005 162	T8 LED 16W×2	110V、220V	電子變壓器	1360×150×100	吸式、全套
P0050-2	TK-LED/005 162	T8 LED 16W×2	110V、220V	電子變壓器	1360×150×100	吊式、全套
P0050-3	TK-LED/005 162	T8 LED 16W×2	110V、220V	電子變壓器	1360×150×100	吸式、全套
P0050-4	TK-LED/005 162	T8 LED 16W×2	110V、220V	電子變壓器	1360×150×100	吊式、全套
P0050-5	TK-LED/005 162	T8 LED 16W×2	110V、220V	電子變壓器	1360×150×100	全套
P0050-6	TK-LED/005 082	T8 LED 8W×2	110V、220V	電子變壓器	790×150×100	全套



P0051-1 - 92,000

P0051-2 - 88,000



### 材質

- 本體鋁擠壓成型，粉體烤漆，白色防眩光格柵，側板格柵材質-ABS注塑成型，反射板採用鏡面鋁。

### 特點

- 變壓器採用電子式高功率或傳統高功率。燈頭、電線、端子等，配線零件均符合CNS認證標準。
- P0051-1/2 可作口字型連接安裝。

### 適用場所

- 大、小型辦公室、會議室、賣場、專櫃、個人工作室…等。

### 安裝方式

- 懸吊式，附鋼索120cm，長短可自行調整。

型號	認證編號	光源	電壓	變壓器	尺寸(L×W×H) mm	備註
P0051-1	TK-LED/015 162	T8 LED 16W×2	110V、220V	電子變壓器	1600×130×60	全套
P0051-2	TK-LED/010 162	T8 LED 16W×2	110V、220V	電子變壓器	1600×130×60	全套



P0052-1 - 78,000

P0052-2 - 83,000

P0052-3 - 47,750

P0052-4 - 53,750



### 材質

- 本體鐵材沖壓成型，粉體烤漆，PC擴散料燈罩，側板格柵材質-ABS注塑成型，反射板採用鏡面鋁或霧面鋁。

### 特點

- 變壓器採用電子式高功率或傳統高功率。燈頭、電線、端子等，配線零件均符合CNS認證標準。

### 適用場所

- 大、小型辦公室、會議室、賣場、專櫃、個人工作室…等。

### 安裝方式

- 吸頂式。
- 懸吊式，附鋼索120cm，長短可自行調整。

型號	認證編號	光源	電壓	變壓器	尺寸(L×W×H) mm	備註
P0052-1	TK-LED/008 162	T8 LED 16W×2	110V、220V	電子變壓器	1380×185×60	吸式、全套
P0052-2	TK-LED/008 162	T8 LED 16W×2	110V、220V	電子變壓器	1380×185×60	吊式、全套
P0052-3	TK-LED/008 082	T8 LED 8W×2	110V、220V	電子變壓器	765×185×60	吸式、全套
P0052-4	TK-LED/008 082	T8 LED 8W×2	110V、220V	電子變壓器	765×185×60	吊式、全套

P0053-1 - 78,000  
P0053-2 - 83,000



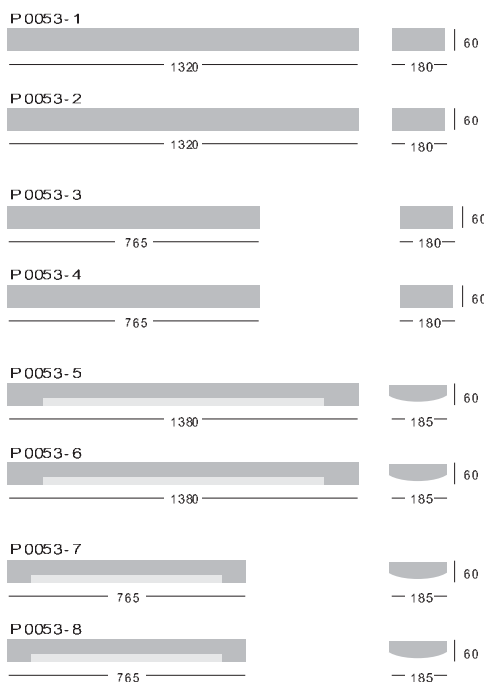
P0053-3 - 49,000  
P0053-4 - 55,000



P0053-5 - 78,000  
P0053-6 - 83,000



P0053-7 - 48,500  
P0053-8 - 54,500



### 材質

●本體鐵材沖壓成型，粉體烤漆，PC擴散料燈罩，側板格柵材質-ABS注塑成型，反射板採用鏡面鋁或霧面鋁。

### 特點

●變壓器採用電子式高功率或傳統高功率。燈頭、電線、端子等，配線零件均符合CNS認證標準。

### 適用場所

●大、小型辦公室、會議室、賣場、專櫃、個人工作室…等。

### 安裝方式

- 吸頂式。
- 懸吊式，附鋼索120cm，長短可自行調整。

型號	認證編號	光源	電壓	變壓器	尺寸(L×W×H) mm	備註
P0053-1	TK-LED/013 162	T8 LED 16W×2	110V、220V	電子變壓器	1320×180×60	吸式、全套
P0053-2	TK-LED/013 162	T8 LED 16W×2	110V、220V	電子變壓器	1320×180×60	吊式、全套
P0053-3	TK-LED/013 082	T8 LED 8W×2	110V、220V	電子變壓器	765×180×60	吸式、全套
P0053-4	TK-LED/013 082	T8 LED 8W×2	110V、220V	電子變壓器	765×180×60	吊式、全套
P0053-5	TK-LED/009 162	T8 LED 16W×2	110V、220V	電子變壓器	1380×185×60	吸式、全套
P0053-6	TK-LED/009 162	T8 LED 16W×2	110V、220V	電子變壓器	1380×185×60	吊式、全套
P0053-7	TK-LED/008 082	T8 LED 8W×2	110V、220V	電子變壓器	765×185×60	吸式、全套
P0053-8	TK-LED/008 082	T8 LED 8W×2	110V、220V	電子變壓器	765×185×60	吊式、全套



# LED燈具系列

LED lighting fixtures

P0054-1 - 58,500



P0054-2 - 38,600



P0054-3 - 39,000



P0054-4 - 25,500

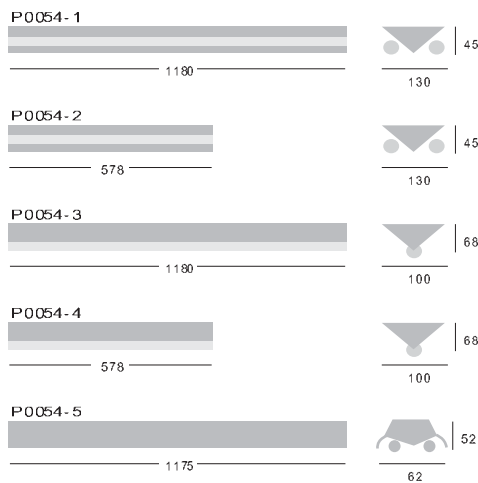


54

P0054-5 - 58,100



P0054-6 - 38,000



## 材質

- 本體鐵材沖壓成型，粉體烤漆。

## 特點

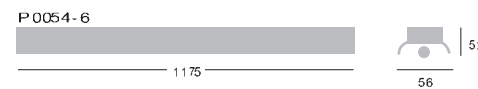
- 變壓器採用高功率電子式。燈頭、電線、端子等，配線零件均符合CNS認證標準。

## 適用場所

- 大、小型辦公室、會議室、賣場、專櫃、個人工作室…等。

## 安裝方式

- 

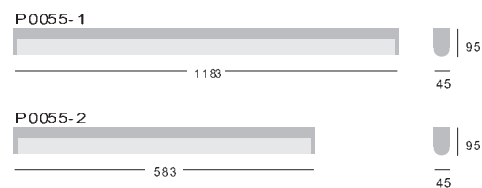


型號	認證編號	光源	電壓	變壓器	尺寸(L×W×H) mm	備註
P0054-1	TK-LED/269 162	T5 LED 16W×2	110V、220V	電子變壓器	1180×180×130	全套
P0054-2	TK-LED/269 082	T5 LED 8W×2	110V、220V	電子變壓器	578×130×45	全套
P0054-3	TK-LED/269 161	T5 LED 16W×1	110V、220V	電子變壓器	1180×100×45	全套
P0054-4	TK-LED/269 081	T5 LED 8W×1	110V、220V	電子變壓器	578×100×45	全套
P0054-5	TK-LED/056 162	T5 LED 16W×2	110V、220V	電子變壓器	1260×187×93	全套
P0054-6	TK-LED/056 082	T5 LED 8W×1	110V、220V	電子變壓器	1260×135×93	全套



P0055-1 - 47,500

P0055-2 - 32,500



P0055-3 - 74,000



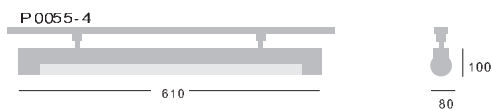
P0055-4 - 56,000



P0055-5- 85,500



P0055-6- 85,500



### 材質

●本體鋁擠壓成型，粉體烤漆，PC燈罩耐衝擊透光佳，側板格柵材質-ABS 注塑成型，反射板採用鏡面鋁或霧面鋁。

### 特點

●變壓器採用電子式高功率或傳統高功率。燈頭、電線、端子等，配線零件均符合CNS認證標準。

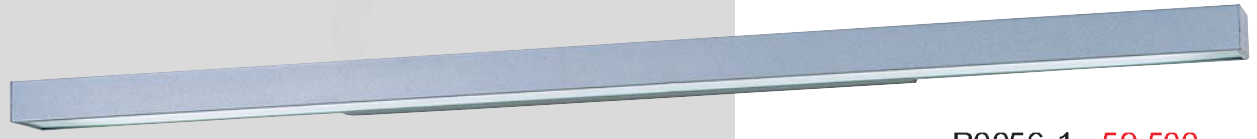
### 適用場所

●大、小型辦公室、會議室、賣場、專櫃、個人工作室…等。

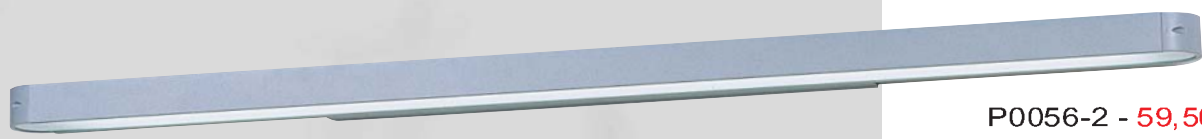
### 安裝方式

●吸頂式、軌道式。

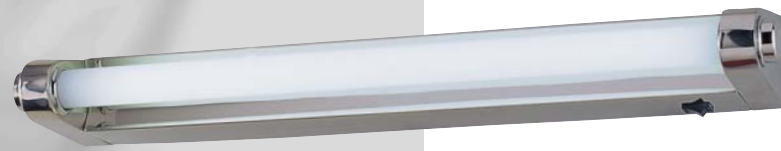
型號	認證編號	光源	電壓	變壓器	尺寸(L×W×H) mm	備註
P0055-1	TK-LED/561 161	T5 LED 16W×1	110V、220V	電子變壓器	1183×65×54	全套
P0055-2	TK-LED/561 081	T5 LED 8W×1	110V、220V	電子變壓器	583×65×54	全套
P0055-3	TK-LED/007 162	T5 LED 16W×2	110V、220V	電子變壓器	1220×80×100	全套
P0055-4	TK-LED/007 082	T5 LED 8W×2	110V、220V	電子變壓器	610×80×100	全套
P0055-5	TK-LED/051 162	T5 LED 16W×2	110V、220V	電子變壓器	1220×95×95	全套
P0055-6	TK-LED/051 162	T5 LED 16W×2	110V、220V	電子變壓器	1220×95×95	全套



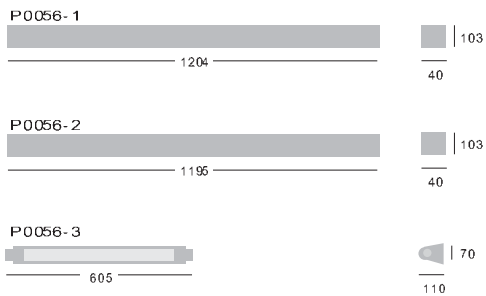
P0056-1 - 59,500



P0056-2 - 59,500



P0056-3 - 69,000



### 材質

- 本體鋁擠壓成型，陽極處理，壓克力燈罩，鏡面鋁反射板。
- P0056-3 本體不鏽鋼拋光，PC燈罩。

### 特點

- 變壓器採用高功率電子式。燈頭、電線、端子等，配線零件均符合CNS認證標準。

### 適用場所

- 浴室、臥房、鏡前、照圖…等。

### 安裝方式

- 吸壁式。

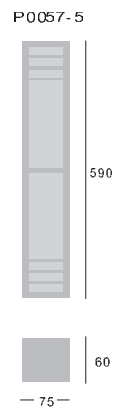
備註：下照式。

型號	認證編號	光源	電壓	變壓器	尺寸(L×W×H) mm	備註
P0056-1	TK-LED/120 161	T5 LED 16W×1	110V、220V	電子變壓器	1204×40×103	全套
P0056-2	TK-LED/121 161	T5 LED 16W×1	110V、220V	電子變壓器	1195×40×103	全套
P0056-3	TK-LED/670 081	T5 LED 8W×1	110V、220V	電子變壓器	605×70×110	全套

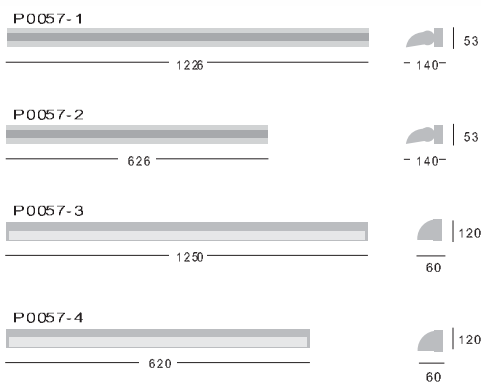


P0057-1 - 53,500  
P0057-2 - 37,500

P0057-3 - 47,750  
P0057-4 - 26,300



P0057-5 - 38,500



### 材質

- 本體鋁擠壓成型，陽極處理，壓克力燈罩，鏡面鋁反射板。
- P1057-3 本體不鏽鋼拋光，PC燈罩。

### 特點

- 變壓器採用高功率電子式。燈頭、電線、端子等，配線零件均符合CNS認證標準。

### 適用場所

- 浴室、臥房、鏡前、照圖…等。

### 安裝方式

- 吸壁式。

備註：P0057-1~4 下照式。

型號	認證編號	光源	電壓	變壓器	尺寸(L×W×H) mm	備註
P0057-1	TK-LED/167 161	T5 LED 16W×1	110V、220V	電子變壓器	1226×140×53	全套
P0057-2	TK-LED/167 081	T5 LED 8W×1	110V、220V	電子變壓器	626×140×53	全套
P0057-3	TK-LED/004A 161	T8 LED 16W×1	110V、220V	電子變壓器	1250×60×120	全套
P0057-4	TK-LED/004A 081	T8 LED 8W×1	110V、220V	電子變壓器	620×60×120	全套
P0057-5	TK-LED/164 081	T8 LED 8W×1	110V、220V	電子變壓器	590×60×75	全套

# LED燈具系列

LED lighting fixtures



P0058-1 - 63,750  
P0058-2 - 92,000



P0058-3 - 123,750

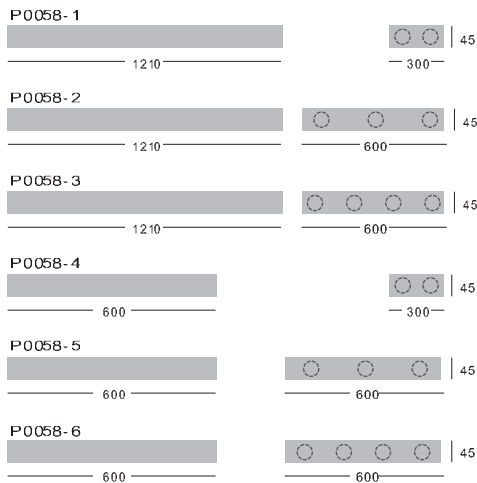


P0058-4 - 43,750  
P0058-5 - 60,000



P0058-6 - 66,250

58



## 材質

●鐵材烤漆，鏡面鋁反射罩、格柵。

## 特點

●變壓器採用高功率電子式。燈頭、電線、端子等，配線零件均符合CNS認證標準。

## 適用場所

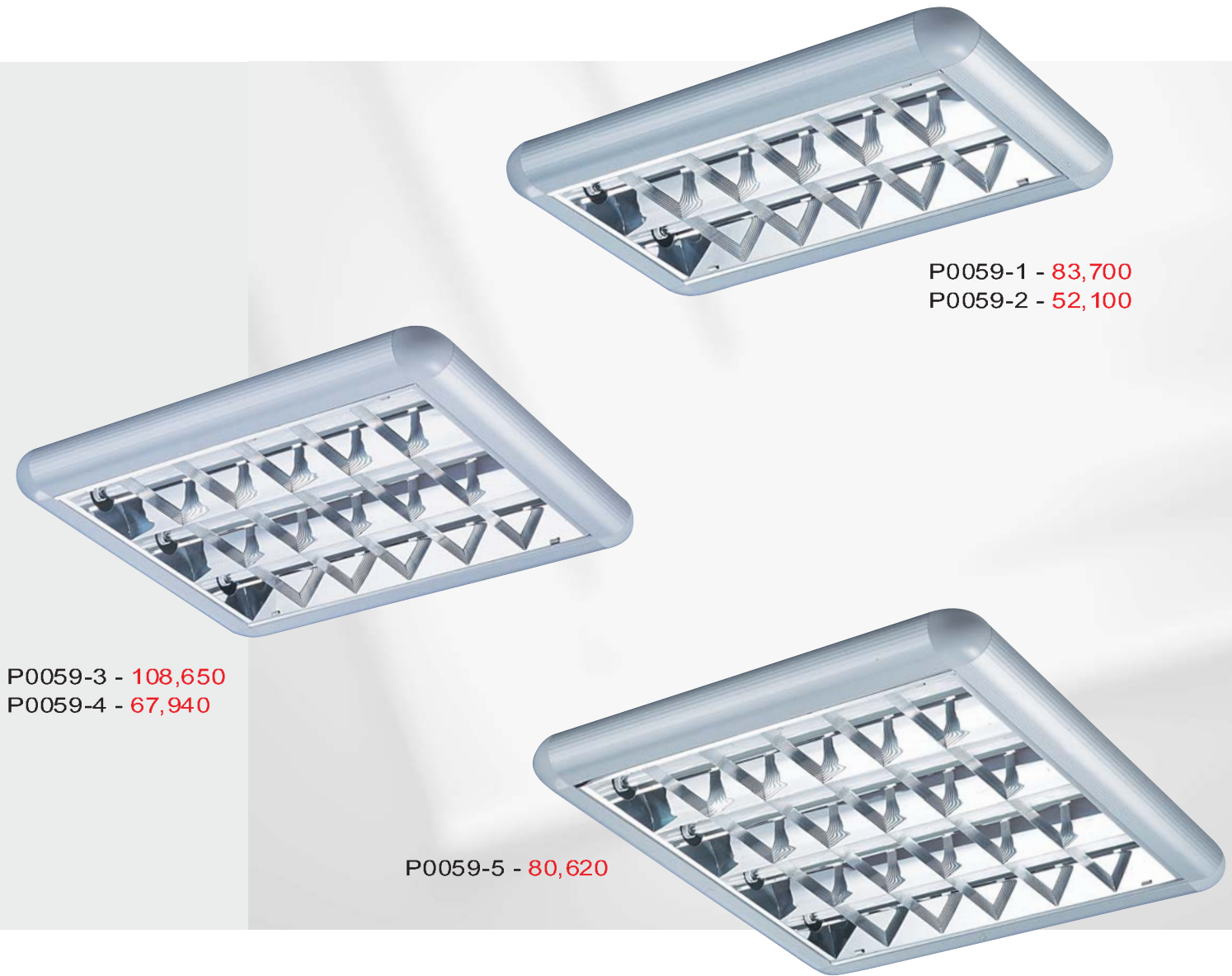
●大、小型辦公室、會議室、賣場、專櫃、個人工作室…等。

## 安裝方式

●T-BAR式。

型號	認證編號	光源	電壓	變壓器	尺寸(L×W×H) mm	備註
P0058-1	TK-LED/245 162	T8 LED 16W×2	110V、220V	電子變壓器	1210×300×45	全套
P0058-2	TK-LED/245 163	T8 LED 16W×3	110V、220V	電子變壓器	1210×600×45	全套
P0058-3	TK-LED/245 164	T8 LED 16W×4	110V、220V	電子變壓器	1210×600×45	全套
P0058-4	TK-LED/245 082	T8 LED 8W×2	110V、220V	電子變壓器	600×300×45	全套
P0058-5	TK-LED/245 083	T8 LED 8W×3	110V、220V	電子變壓器	600×300×45	全套
P0058-6	TK-LED/245 084	T8 LED 8W×4	110V、220V	電子變壓器	600×300×45	全套





P0059-1 - 83,700  
P0059-2 - 52,100

P0059-3 - 108,650  
P0059-4 - 67,940

P0059-5 - 80,620

P0059-1	1285	375	65
P0059-2	675	375	65
P0059-3	1285	540	65
P0059-4	675	540	65
P0059-5	675	675	65

### 材質

- 本體鋁擠壓成型，背板鋼板粉體烤漆，反射板採用鏡面鋁或霧面鋁。

### 特點

- 變壓器採用電子式高功率或傳統高功率。燈頭、電線、端子等，配線零件均符合CNS認證標準。

### 適用場所

- 大、小型辦公室、會議室、賣場、專櫃、個人工作室…等。

### 安裝方式

- 吸頂式。

型號	認證編號	光源	電壓	變壓器	尺寸(L×W×H) mm	備註
P0059-1	TK-LED/688 162	T8 LED 16W×2	110V、220V	電子變壓器	1285×375×65	全套
P0059-2	TK-LED/688 082	T8 LED 8W×2	110V、220V	電子變壓器	675×375×65	全套
P0059-3	TK-LED/688 163	T8 LED 16W×3	110V、220V	電子變壓器	1285×540×65	全套
P0059-4	TK-LED/688 083	T8 LED 8W×3	110V、220V	電子變壓器	675×540×65	全套
P0059-5	TK-LED/688 084	T8 LED 8W×4	110V、220V	電子變壓器	675×675×65	全套

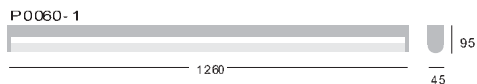
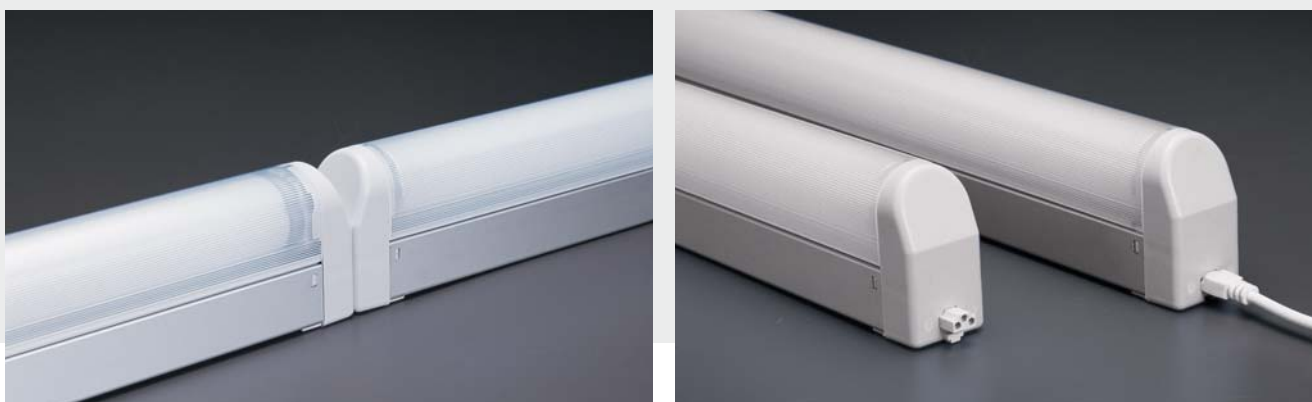


# LED燈具系列

## LED lighting fixtures



60



### 材質

- 本體鋁擠壓成型，陽極處理，鏡面鋁反射板，壓克力擴散料燈罩。

### 特點

- 變壓器採用高功率電子式。燈頭、電線、端子等，配線零件均符合CNS認證標準。

### 適用場所

- 大、小型辦公室、會議室、賣場、專櫃、個人工作室…等。

### 安裝方式

- 吸頂式。
- 可作連接式安裝。

型號	認證編號	光源	電壓	變壓器	尺寸(L×W×H) mm	備註
P0060-1	TK-LED/004 161	T8 LED 16W×1	110V、220V	電子變壓器	1260×45×95	全套
P0060-2	TK-LED/004 081	T8 LED 8W×1	110V、220V	電子變壓器	640×45×95	全套



### 材質

- 本體鋁擠壓成型，陽極處理，鏡面鋁反射板，壓克力擴散料燈罩。

### 特點

- 變壓器採用高功率電子式。燈頭、電線、端子等，配線零件均符合CNS認證標準。

### 適用場所

- 大、小型辦公室、會議室、賣場、專櫃、個人工作室…等。

### 安裝方式

- 吸頂式。
- 可作連接式安裝。

型號	認證編號	光源	電壓	變壓器	尺寸(L×W×H) mm	備註
P0061-1	TK-LED/056 161	T8 LED 16W×1	110V、220V	電子變壓器	1225×45×72	全套
P0061-2	TK-LED/056 081	T8 LED 8W×1	110V、220V	電子變壓器	607×45×72	全套

# LED燈具系列

## LED lighting fixtures



62



### 材質

- 本體鋁擠壓成型，陽極處理，鏡面鋁反射板，壓克力擴散料燈罩。

### 特點

- 變壓器採用高功率電子式。燈頭、電線、端子等，配線零件均符合CNS認證標準。

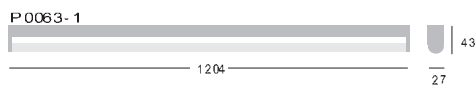
### 適用場所

- 大、小型辦公室、會議室、賣場、專櫃、個人工作室…等。

### 安裝方式

- 吸頂式。
- 可作連接式安裝。

型號	認證編號	光源	電壓	變壓器	尺寸(L×W×H) mm	備註
P0062-1	TK-LED/106 161C	T5 LED 16W×1	110V、220V	電子變壓器	1204×27×55	全套
P0062-2	TK-LED/106 082C	T5 LED 8W×1	110V、220V	電子變壓器	604×27×55	全套



### 材質

- 本體鋁擠壓成型，陽極處理，鏡面鋁反射板，壓克力擴散料燈罩。

### 特點

- 變壓器採用高功率電子式。燈頭、電線、端子等，配線零件均符合CNS認證標準。

### 適用場所

- 大、小型辦公室、會議室、賣場、專櫃、個人工作室…等。

### 安裝方式

- 吸頂式。
- 可作連接式安裝。

型號	認證編號	光源	電壓	變壓器	尺寸(L×W×H) mm	備註
P0063-1	TK-LED/106 161	T5 LED 16W×1	110V、220V	電子變壓器	1204×27×55	全套
P0063-2	TK-LED/106 081	T5 LED 8W×1	110V、220V	電子變壓器	604×27×55	全套

# LED燈具系列

## LED lighting fixtures



P0064-1- 38,625

### 材質

●本體鐵材烤漆，外框樹脂加工成型，玻璃燈罩。



P0064-2- 61,400

### 材質

●本體、燈罩PC成型，IP65。



P0064-3- 27,500

### 材質

●PP注塑成型，IP45。



P0064-4- 27,500

### 材質

●PP注塑成型，IP45。



P0064-6- 75,000

### 材質

●本體鋁壓鑄，PC燈罩，IP65。

P0064-5- 61,500

### 材質

●本體鋁壓鑄，PC燈罩，IP65。

### 特點

●燈頭、電線、端子等，配線零件均符合CNS認證標準。

### 適用場所

●陽台、浴室…等。

### 安裝方式

- 吸頂式。
- 壁掛式。

型號	認證編號	光源	電壓	變壓器	尺寸(φ×H) mm	備註
P0064-1	TK-LED 590-4	LED 15W	110V-220V	電子變壓器	320×140	全套
P0064-2	TK-LED 650	LED 15W	110V-220V	電子變壓器	560×140	全套
P0064-3	TK-LED 047-2	LED 15W	110V-220V	電子變壓器	305×120	全套
P0064-4	TK-LED 044-1	LED 15W	110V-220V	電子變壓器	305×180	全套
P0064-5	TK-LED 656-2	LED 15W	110V-220V	電子變壓器	300×90	全套
P0064-6	TK-LED 656-3	LED 15W	110V-220V	電子變壓器	270×105	全套